



QUALITÄTSSYSTEME VEREINT.



digital business
university
of applied sciences

FRANCHISESTATISTIK 2020

Zahlen, Daten & Fakten

AGENDA

- **Rahmendaten & Studiendesign**
- Deutsche Franchisewirtschaft auf einen Blick
- Systementwicklung
- Geografie & Internationalisierung
- Franchisepartner
- Betriebe
- Beschäftigte im Franchisesystem
- Umsatz & Kosten

RAHMENDATEN & STUDIENDESIGN

Auftraggeber:

Deutscher Franchiseverband e.V.

Auftragnehmer:

Prof. Dr. Achim Hecker, Digital Business University of Applied Sciences

Befragungszeitraum der Online-Befragung:

23.11.2020 - 16.12.2020

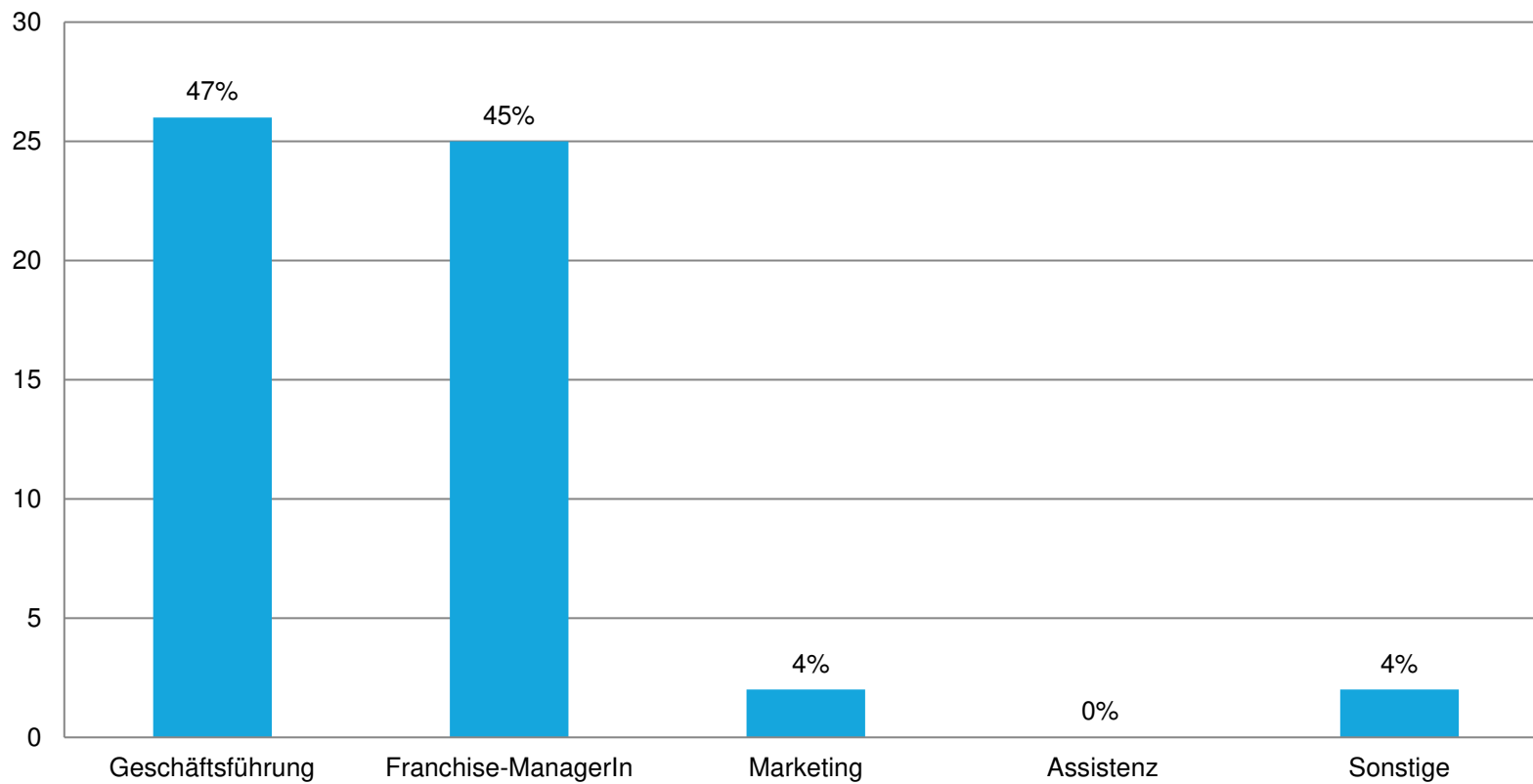
Angeschriebene Systeme:

930 (328 Mitglieder und 602 Nichtmitglieder)

Gesamtsample:

112 Systeme, Rücklaufquote: 12%

FUNKTION TEILNEHMENDE



n=55

AGENDA

- Rahmendaten & Studiendesign
- **Deutsche Franchisewirtschaft auf einen Blick**
- Systementwicklung
- Geografie & Internationalisierung
- Franchisepartner
- Betriebe
- Beschäftigte im Franchisesystem
- Umsatz & Kosten

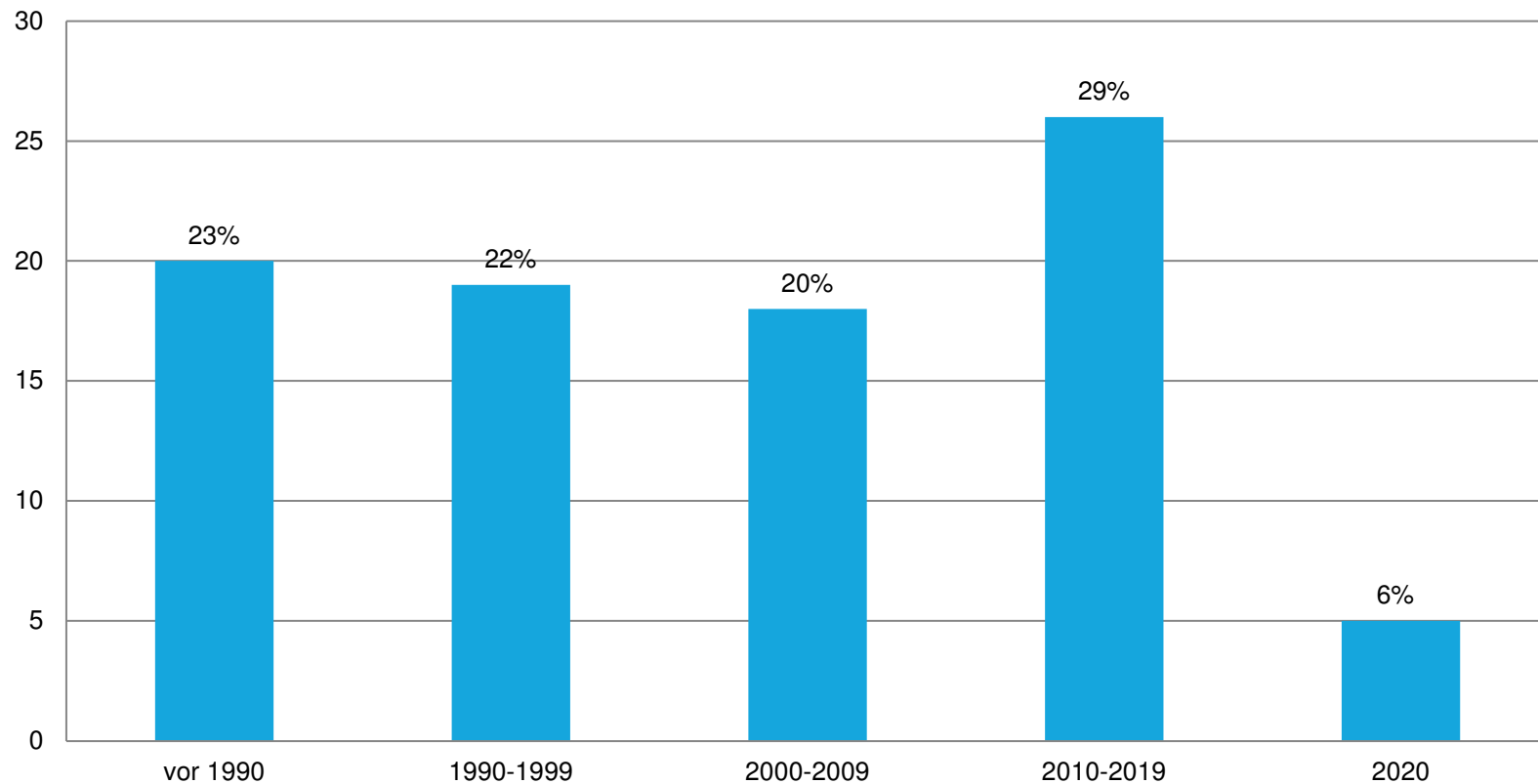
AUF EINEN BLICK

	2019			2020
PARTNER	133.424	+5.324	+4%	138.748
BETRIEBE	171.824	+4.416	+2,6%	176.240
BESCHÄFTIGTE	716.935	+32.262	+4,5%	749.198
UMSATZ (in Mrd.€)	129,0	+5.938	+4,6%	135,0

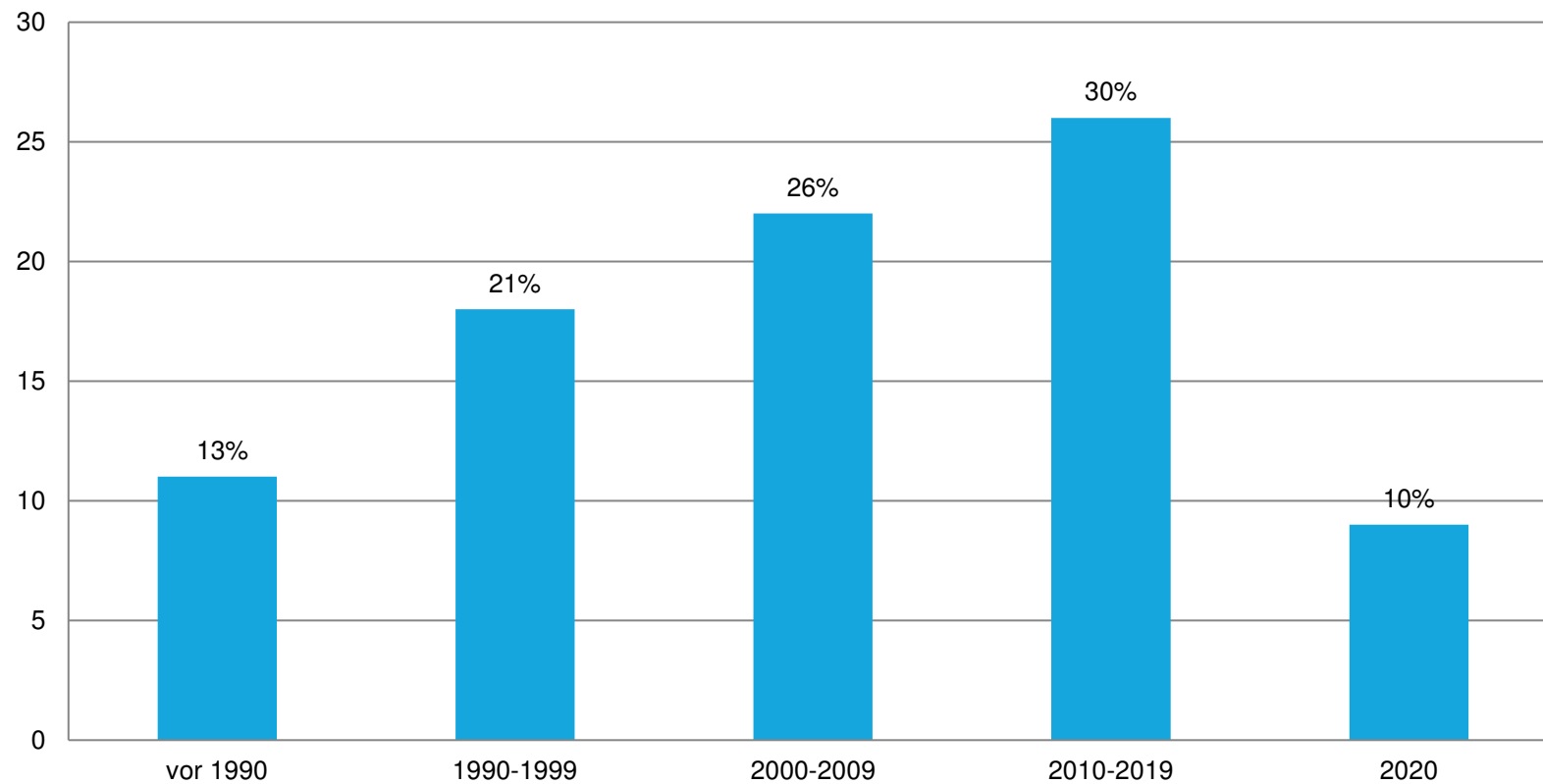
AGENDA

- Rahmendaten & Studiendesign
- Deutsche Franchisewirtschaft auf einen Blick
- **Systementwicklung**
- Geografie & Internationalisierung
- Franchisepartner
- Betriebe
- Beschäftigte im Franchisesystem
- Umsatz & Kosten

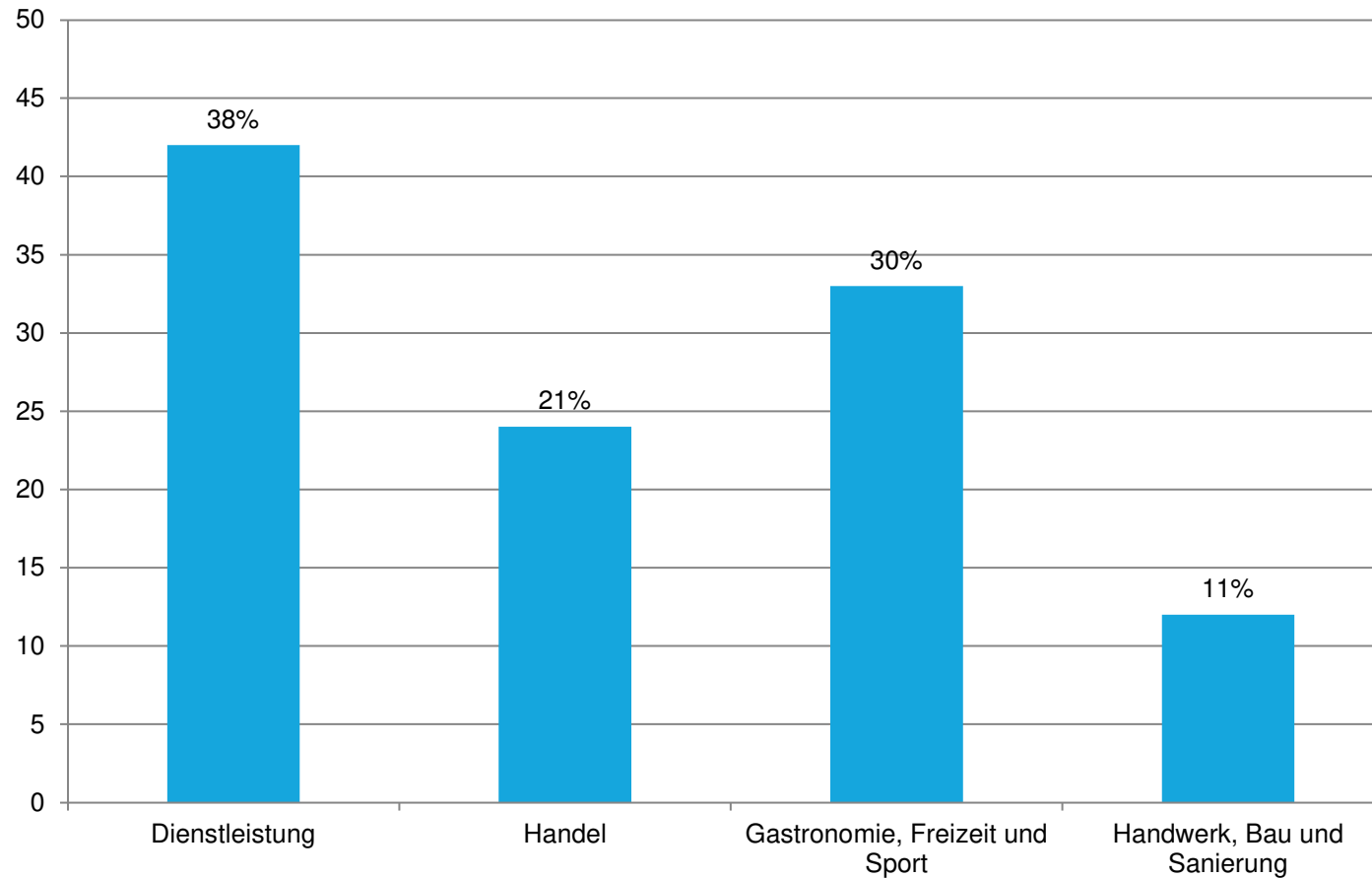
VERTEILUNG NACH GRÜNDUNGSJAHR



MARKTEINTRITT IN DEUTSCHLAND

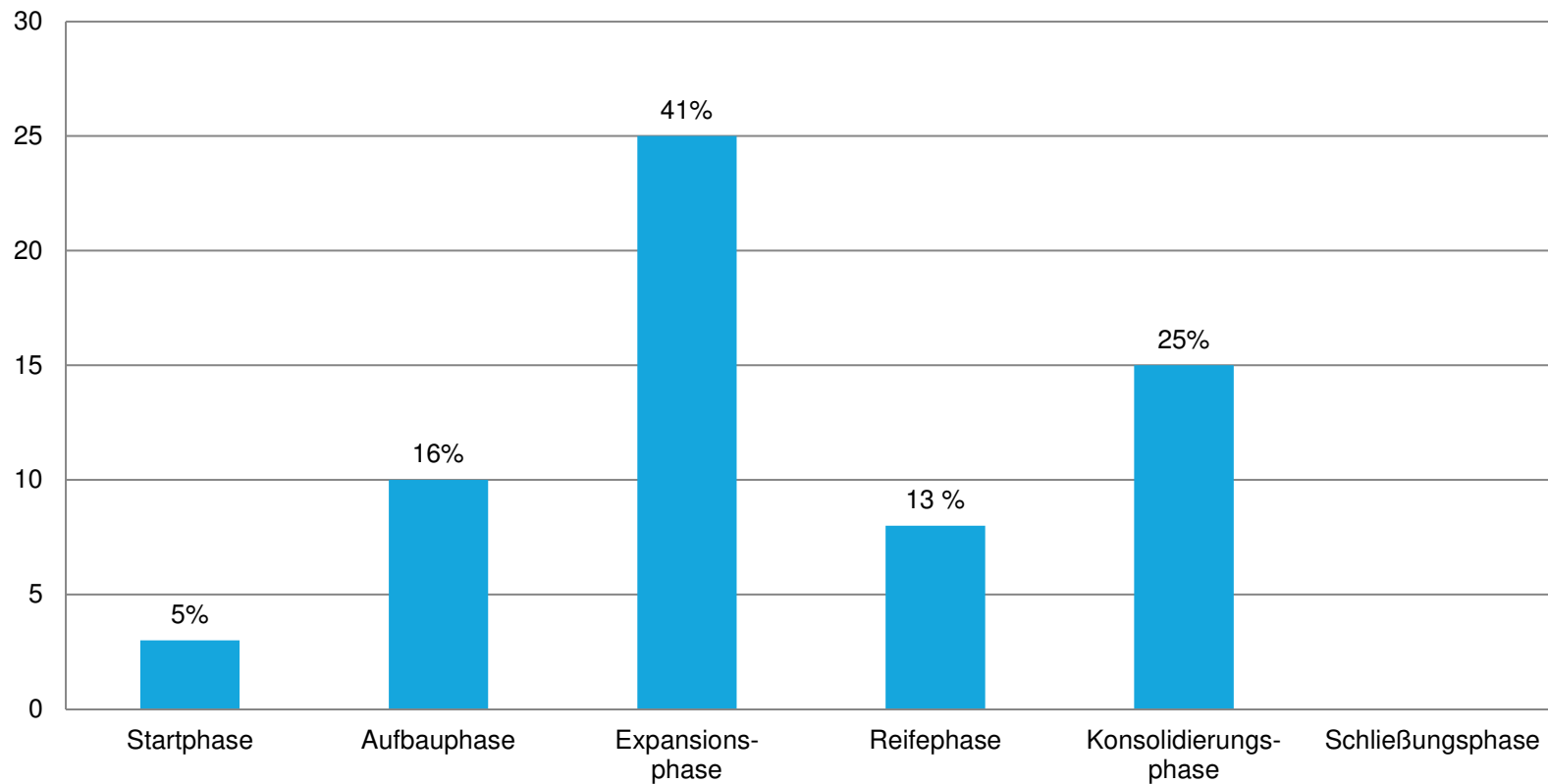


BRANCHENVERTEILUNG IM BEFRAGUNGSSAMPLE

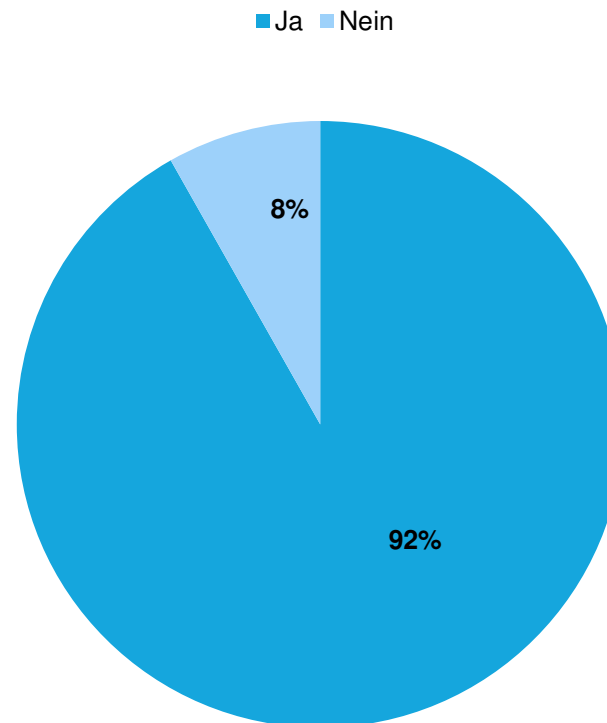


n=111

AUFSCHLÜSSELUNG DER SYSTEME NACH GRÜNDUNGSPHASEN



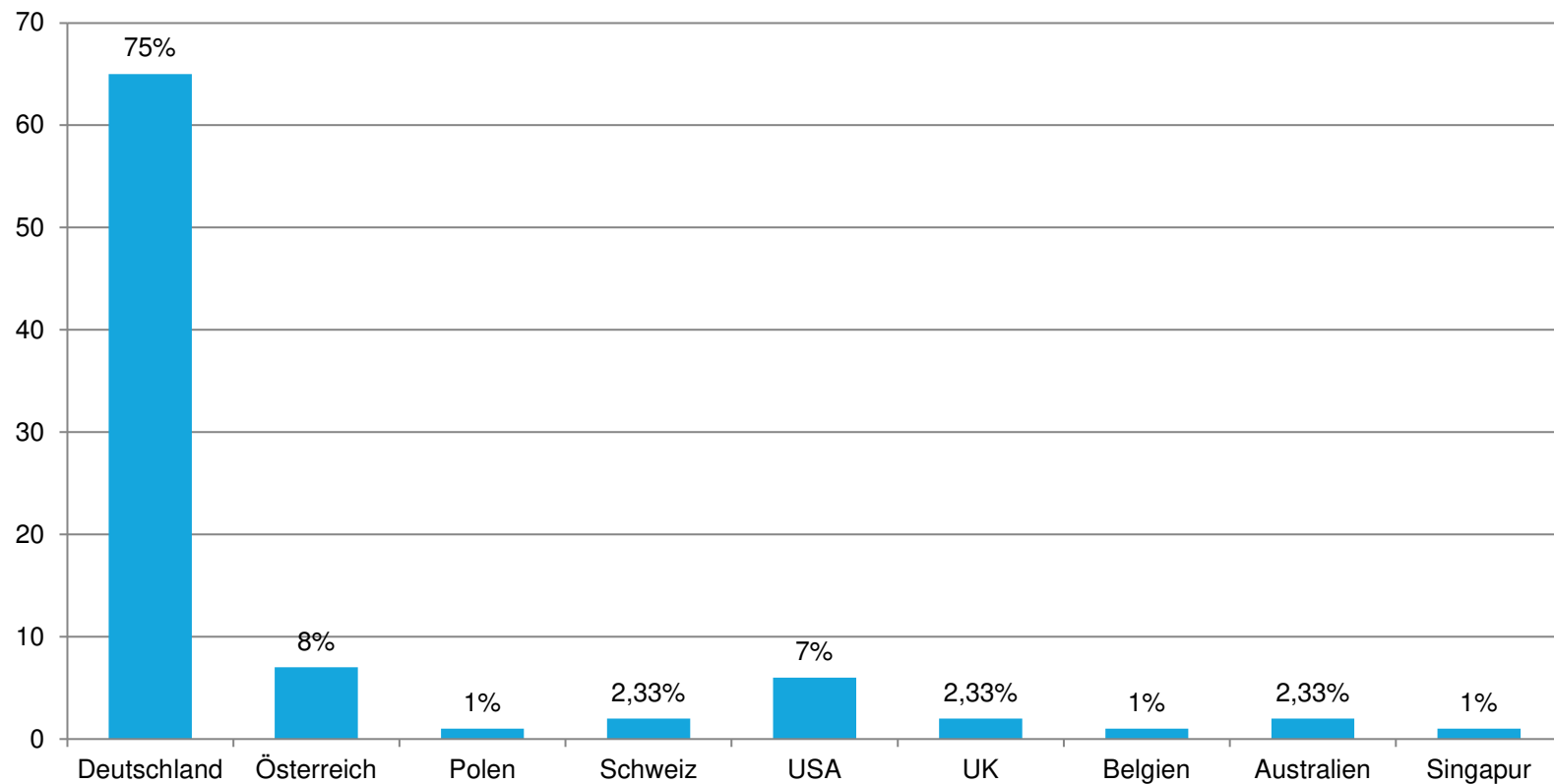
MITGLIEDSCHAFT IM DEUTSCHEN FRANCHISEVERBAND



AGENDA

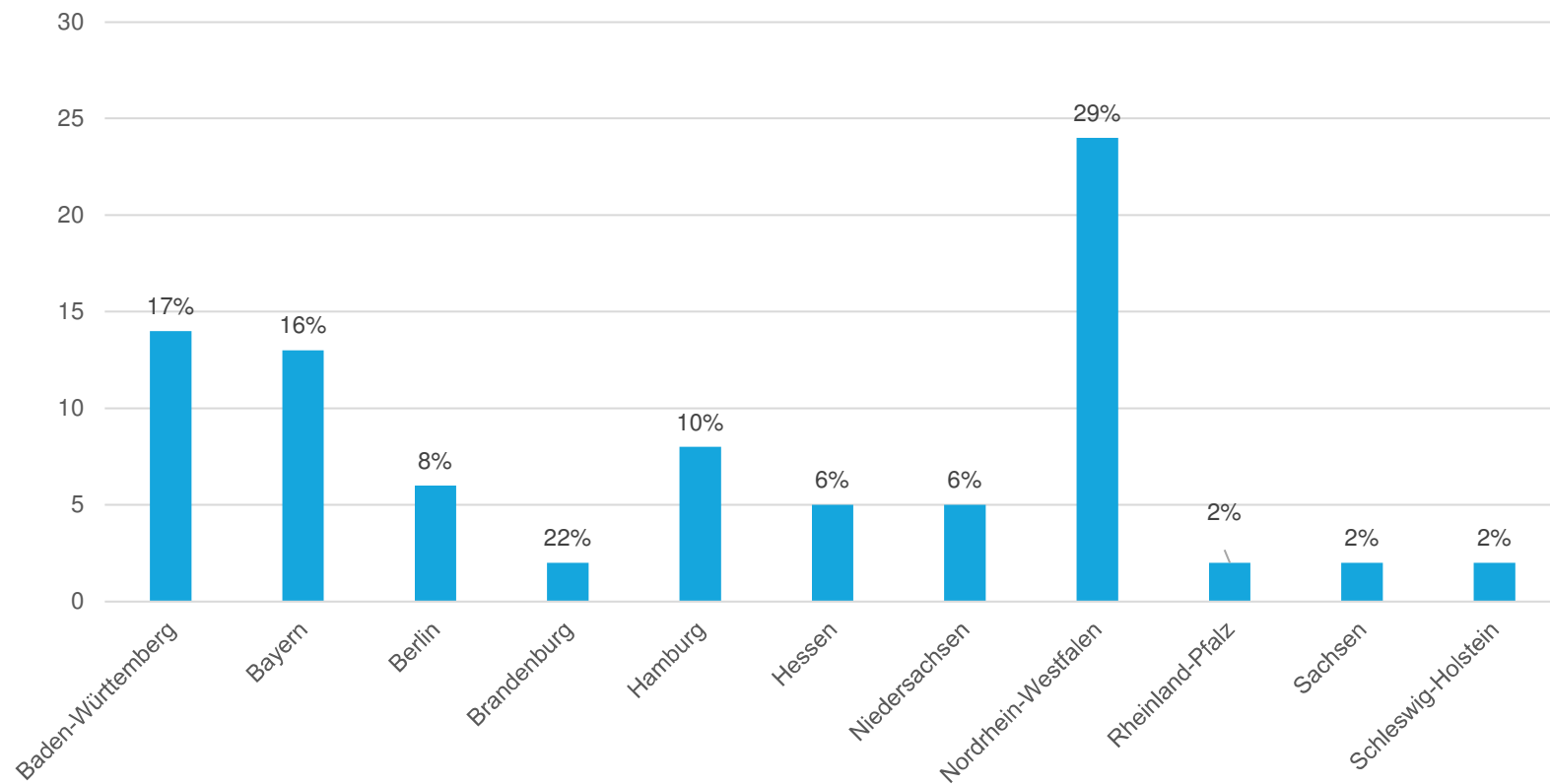
- Rahmendaten & Studiendesign
- Deutsche Franchisewirtschaft auf einen Blick
- Systementwicklung
- **Geografie & Internationalisierung**
- Franchisepartner
- Betriebe
- Beschäftigte im Franchisesystem
- Umsatz & Kosten

AUFSCHLÜSSELUNG DER SYSTEME NACH HERKUNFTSLAND



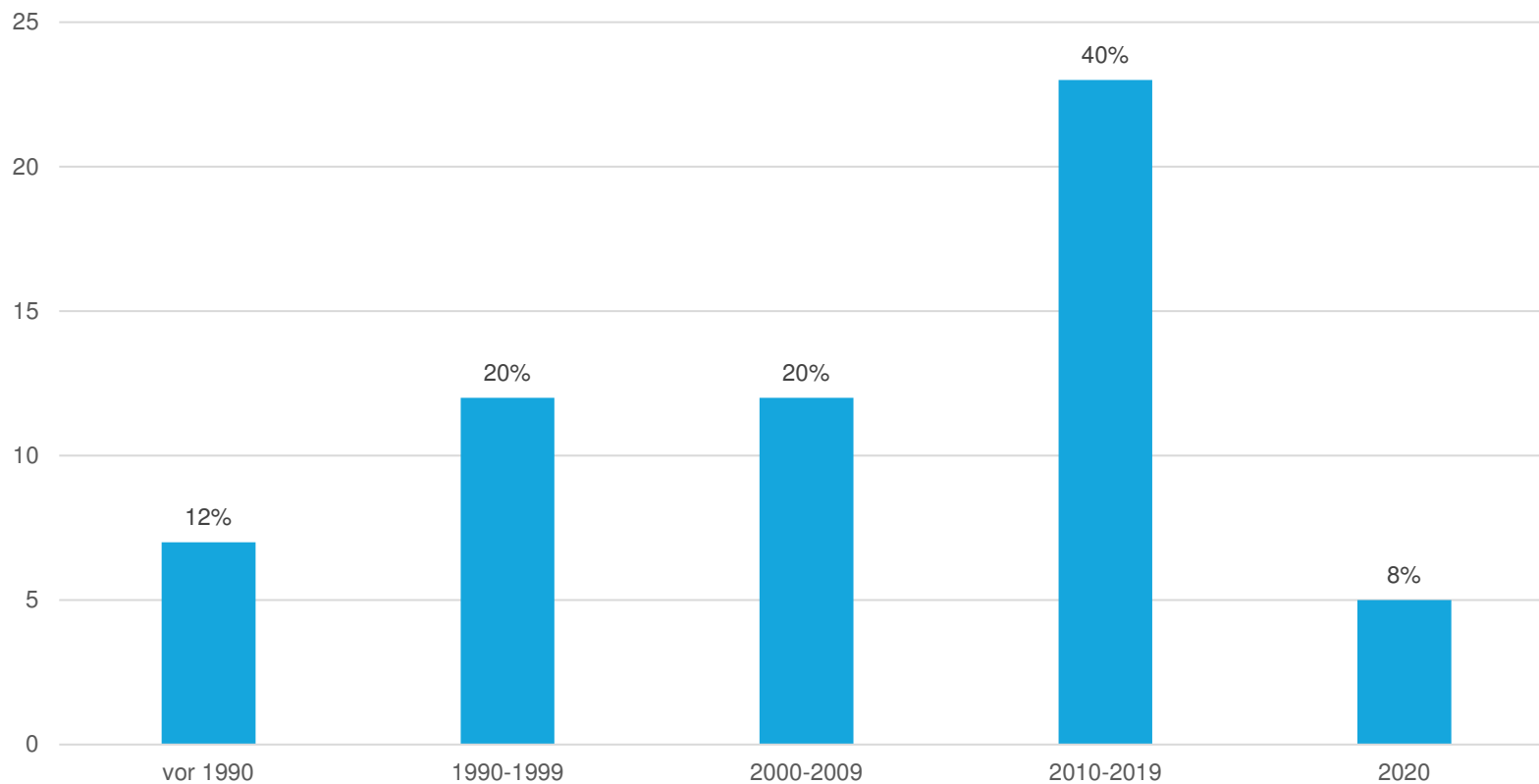
n=87

GEOGRAFISCHE VERTEILUNG DER ZENTRALEN IN DEUTSCHLAND



n=83

BEGINN DER INTERNATIONALEN TÄTIGKEIT

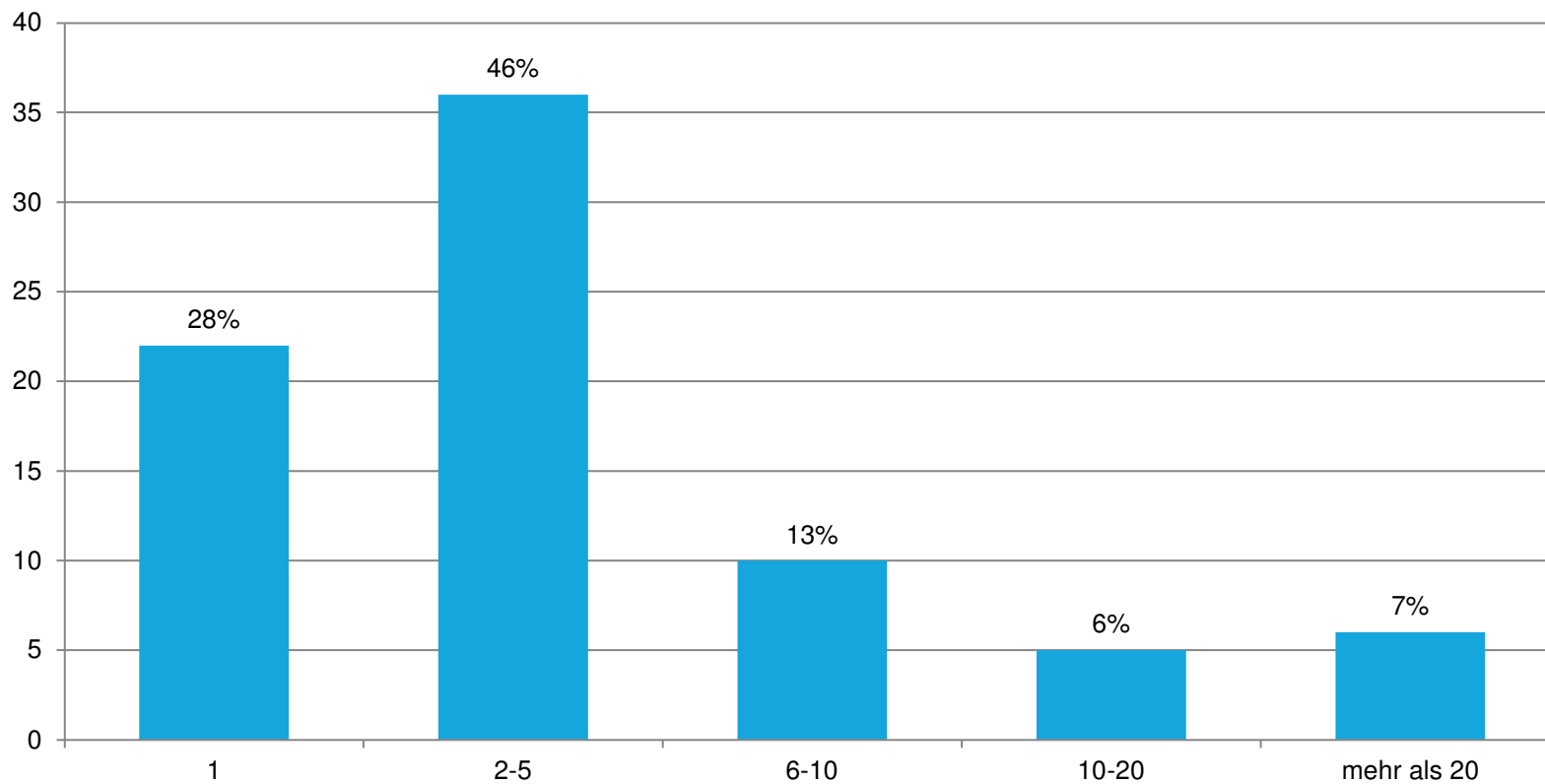


Mittelwert: vor 14 Jahren

Median: vor 10 Jahren

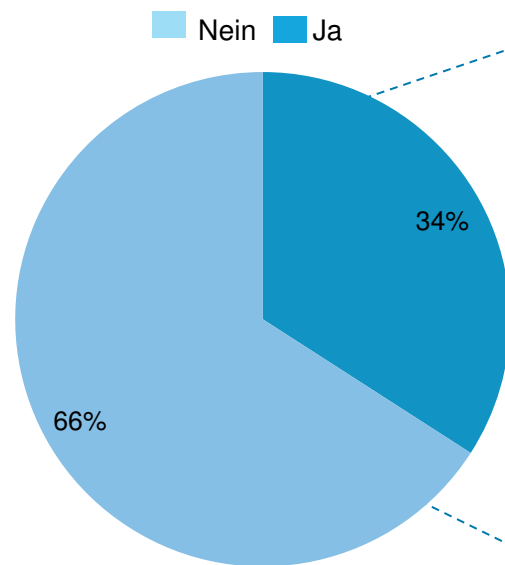
n=59

ANZAHL DER LÄNDER, IN DENEN DIE SYSTEME AKTIV SIND

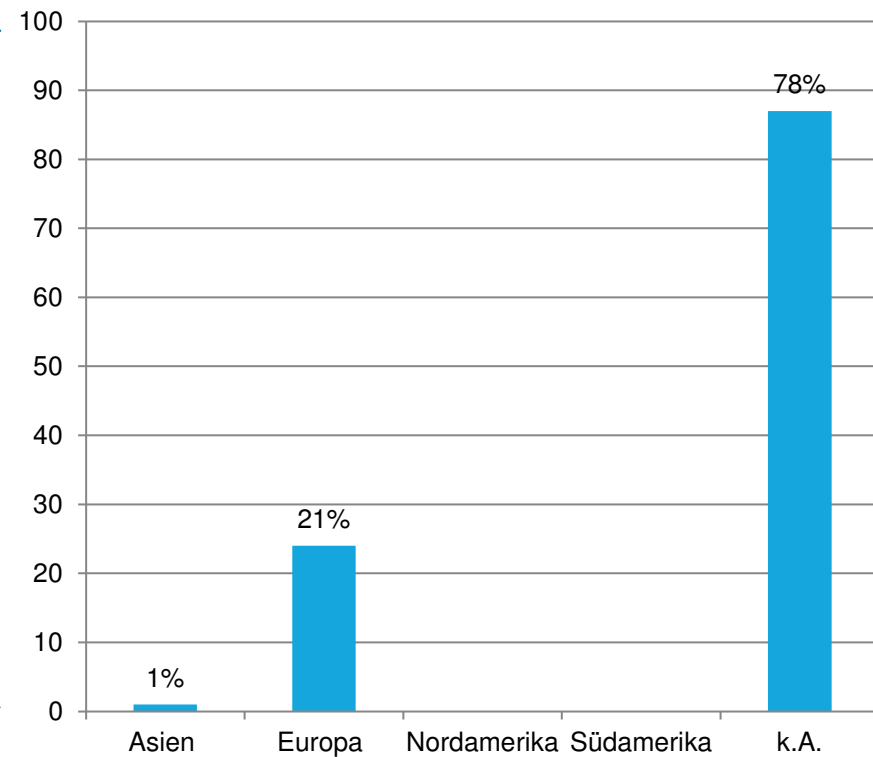


GEPLANTE WEITERE EXPANSION

Expansion geplant?



Expansion nach ...

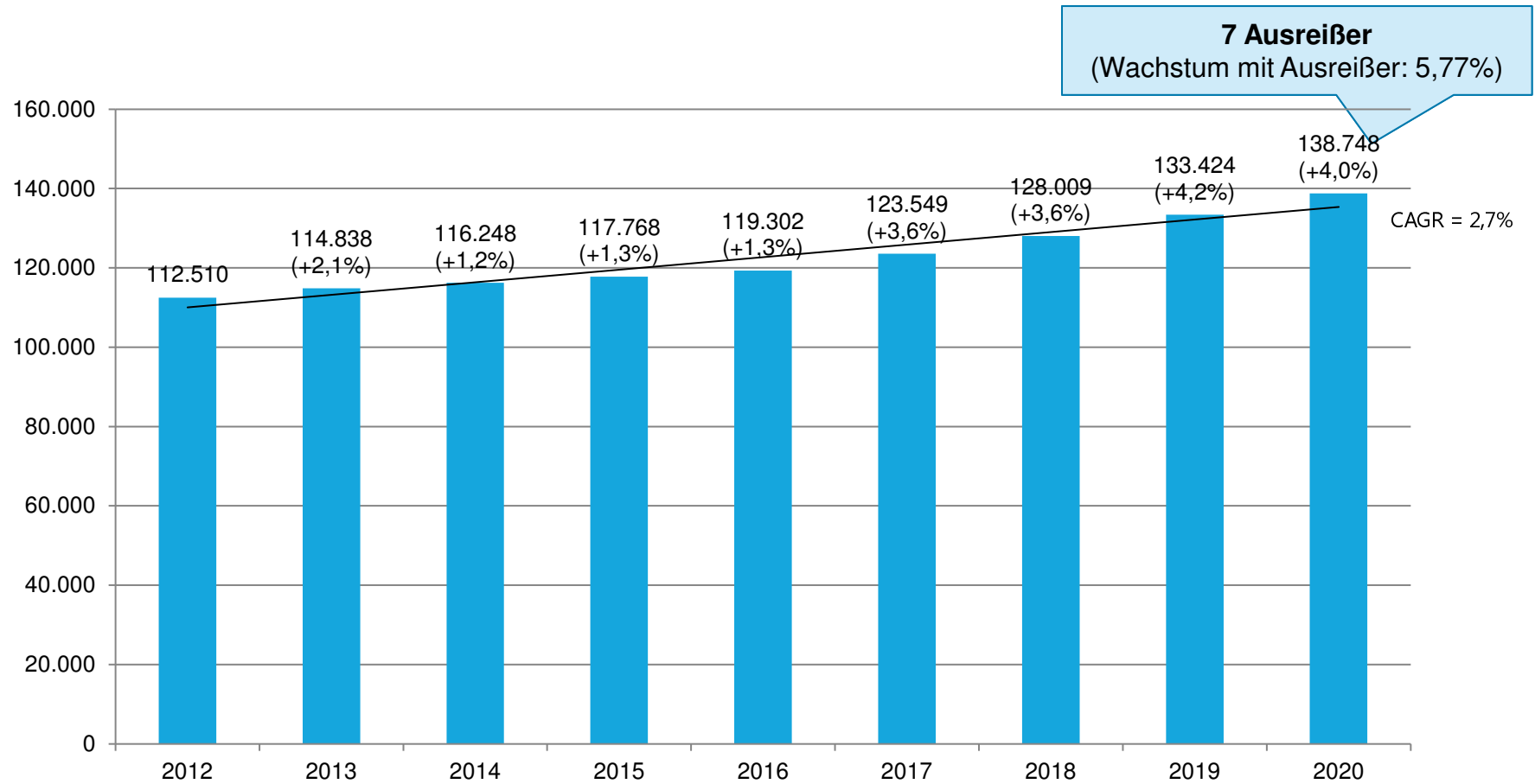


AGENDA

- Rahmendaten & Studiendesign
- Deutsche Franchisewirtschaft auf einen Blick
- Systementwicklung
- Geografie & Internationalisierung
- **Franchisepartner**
- Betriebe
- Beschäftigte im Franchisesystem
- Umsatz & Kosten

ENTWICKLUNG FRANCHISEPARTNER

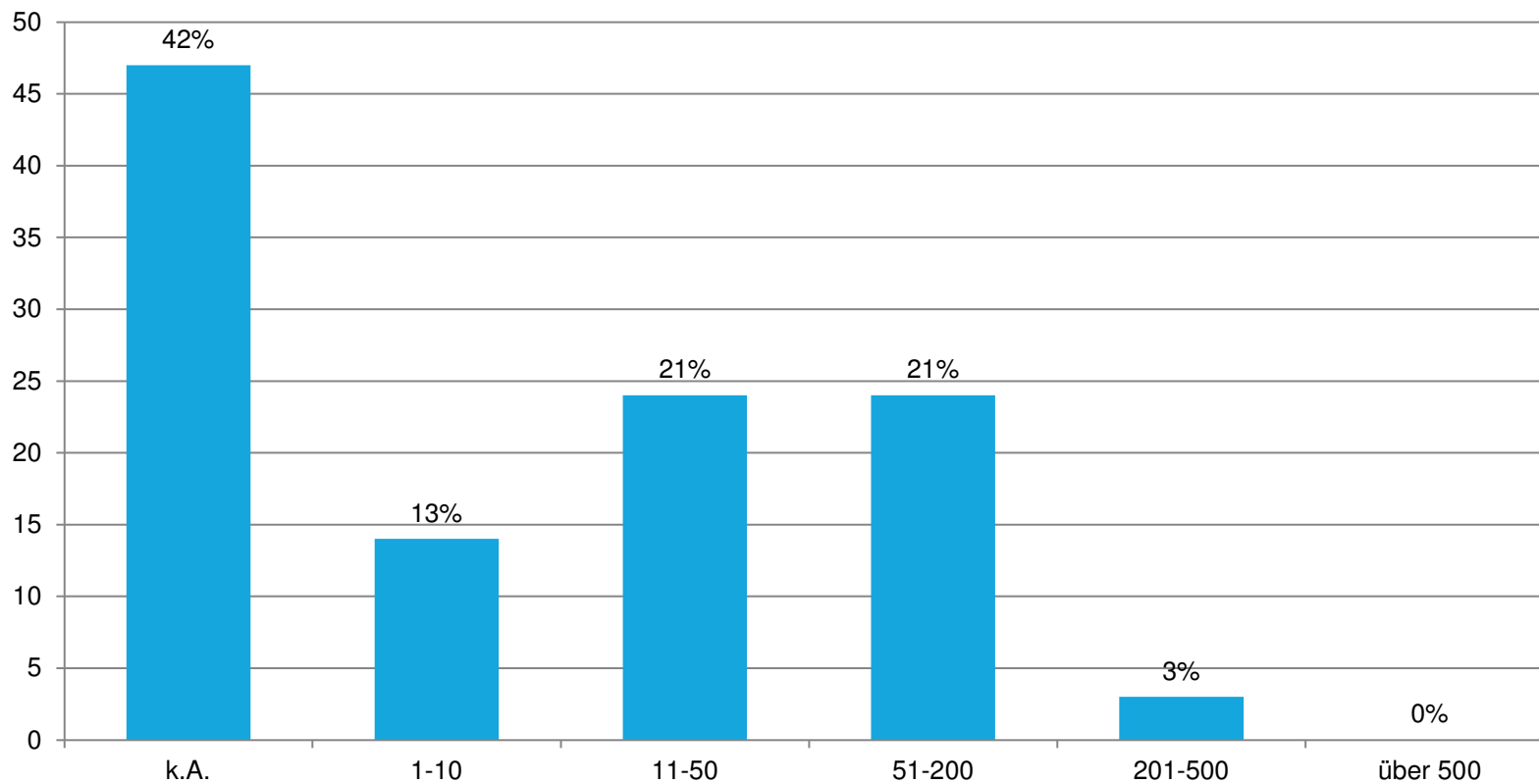
Deutsche Franchisewirtschaft gesamt - hochgerechnet



Langfristiges durchschnittliches jährliches Wachstum: 2,7%

n(2020)=62

ANZAHL FRANCHISEPARTNER IM BEFRAGUNGSSAMPLE

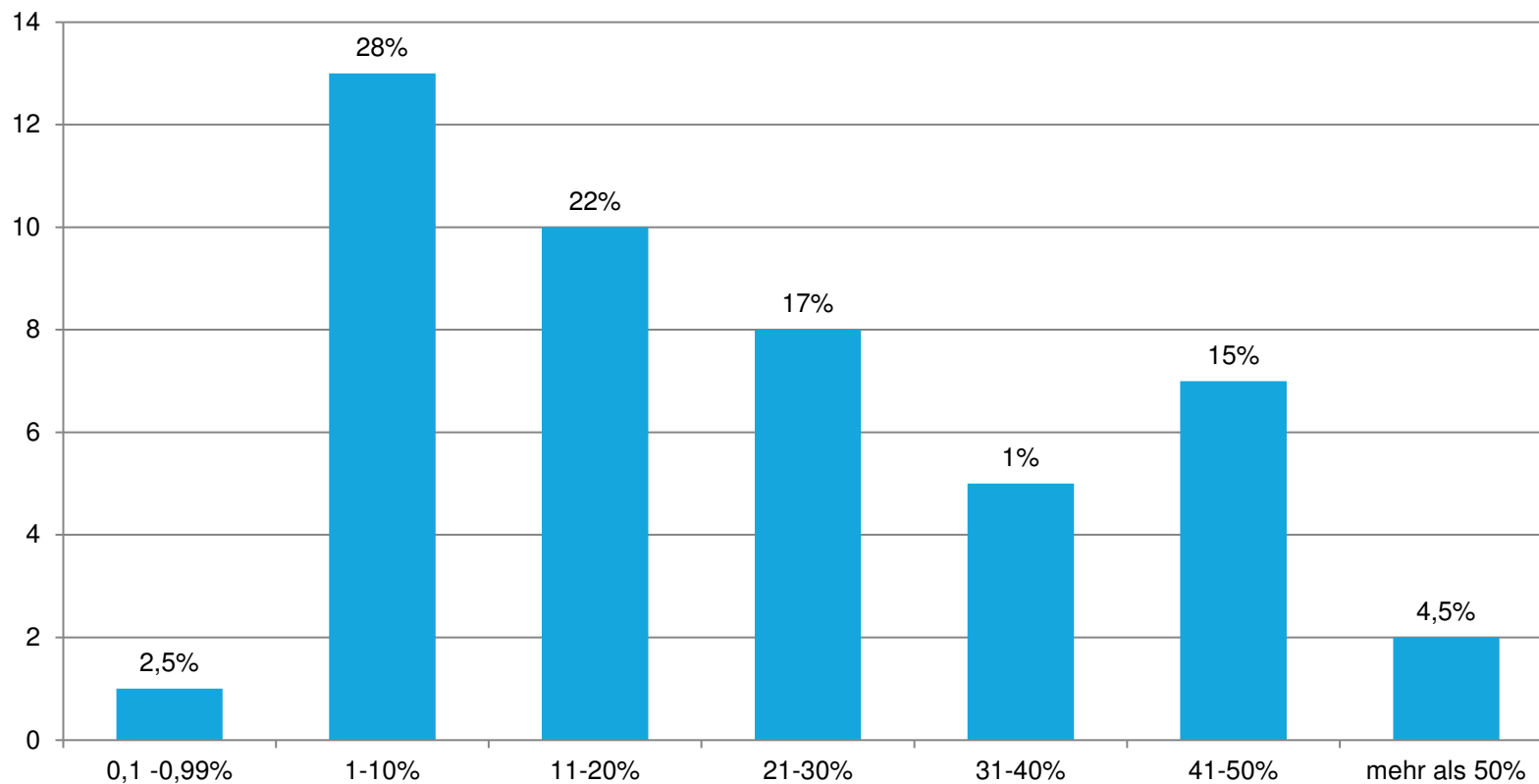


Mittelwert: 62 Partner

Median: 36 Partner

n=65

ANTEIL WEIBLICHER FRANCHISEPARTNER

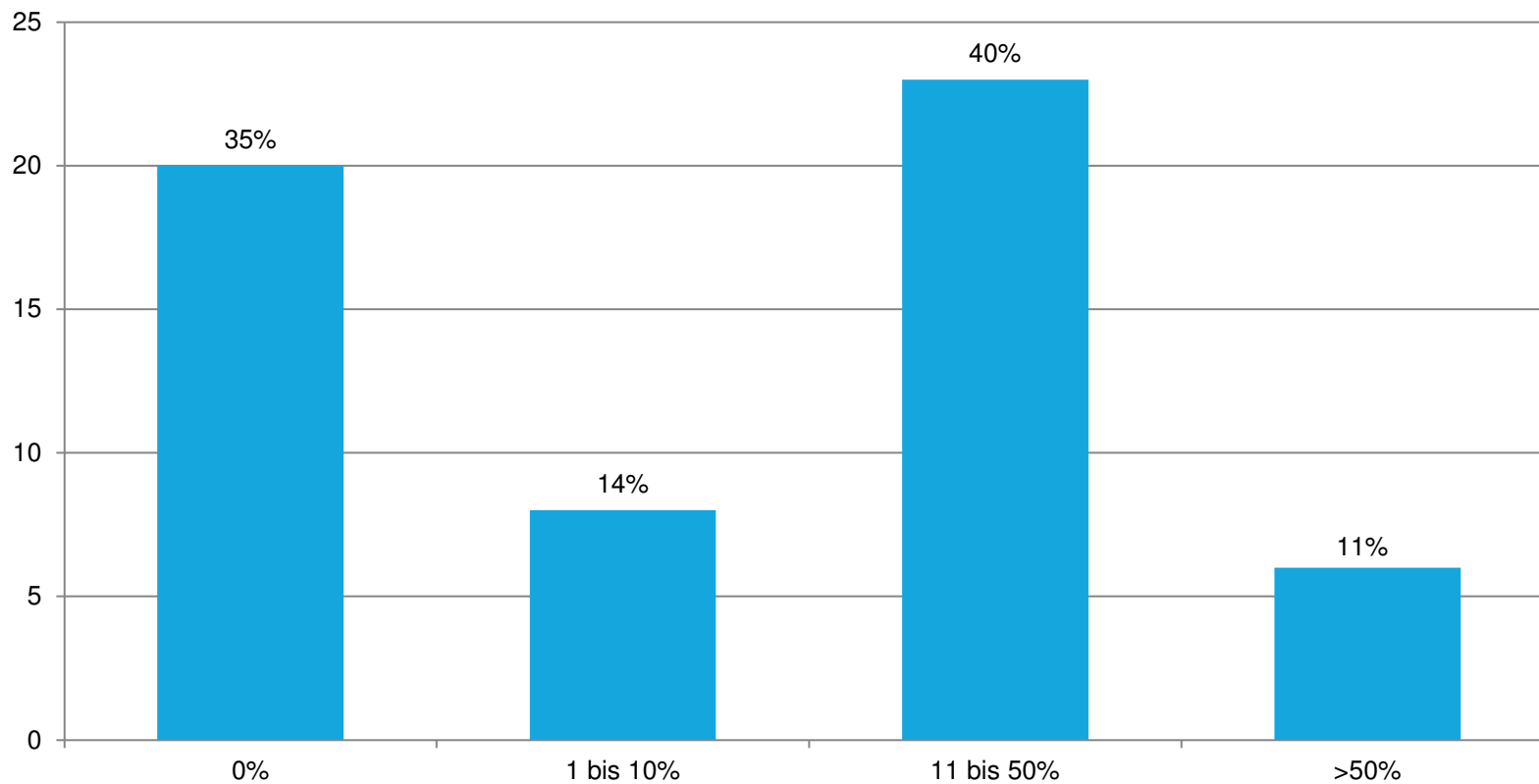


Mittelwert: 25 Prozent

Median: 20 Prozent

n=46

ANTEIL MULTI-UNIT-FRANCHISEPARTNER

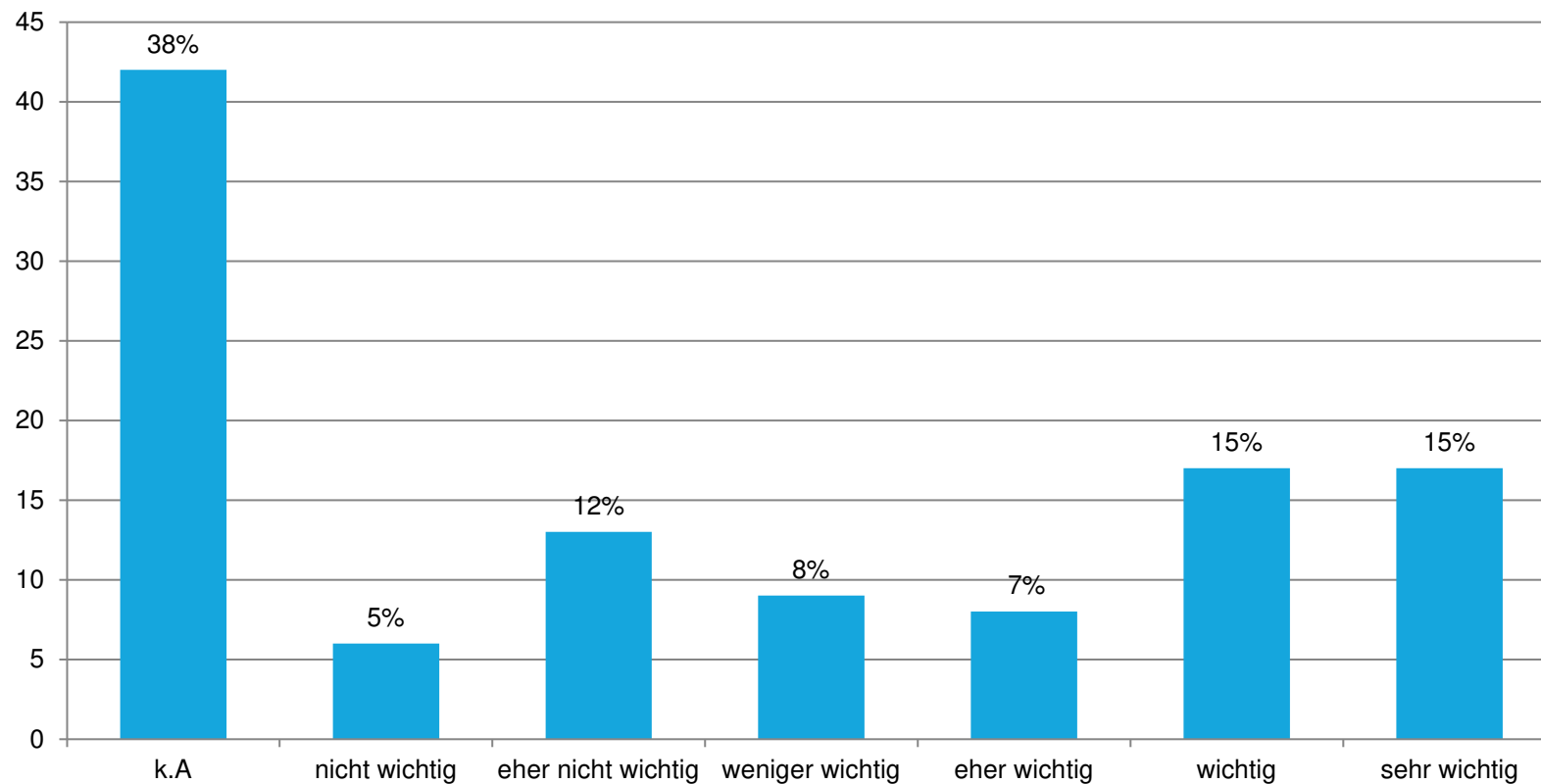


Mittelwert: 23 Prozent

Median: 11 Prozent

n=57

BEDEUTUNG VON MULTI-UNIT-FRANCHISING

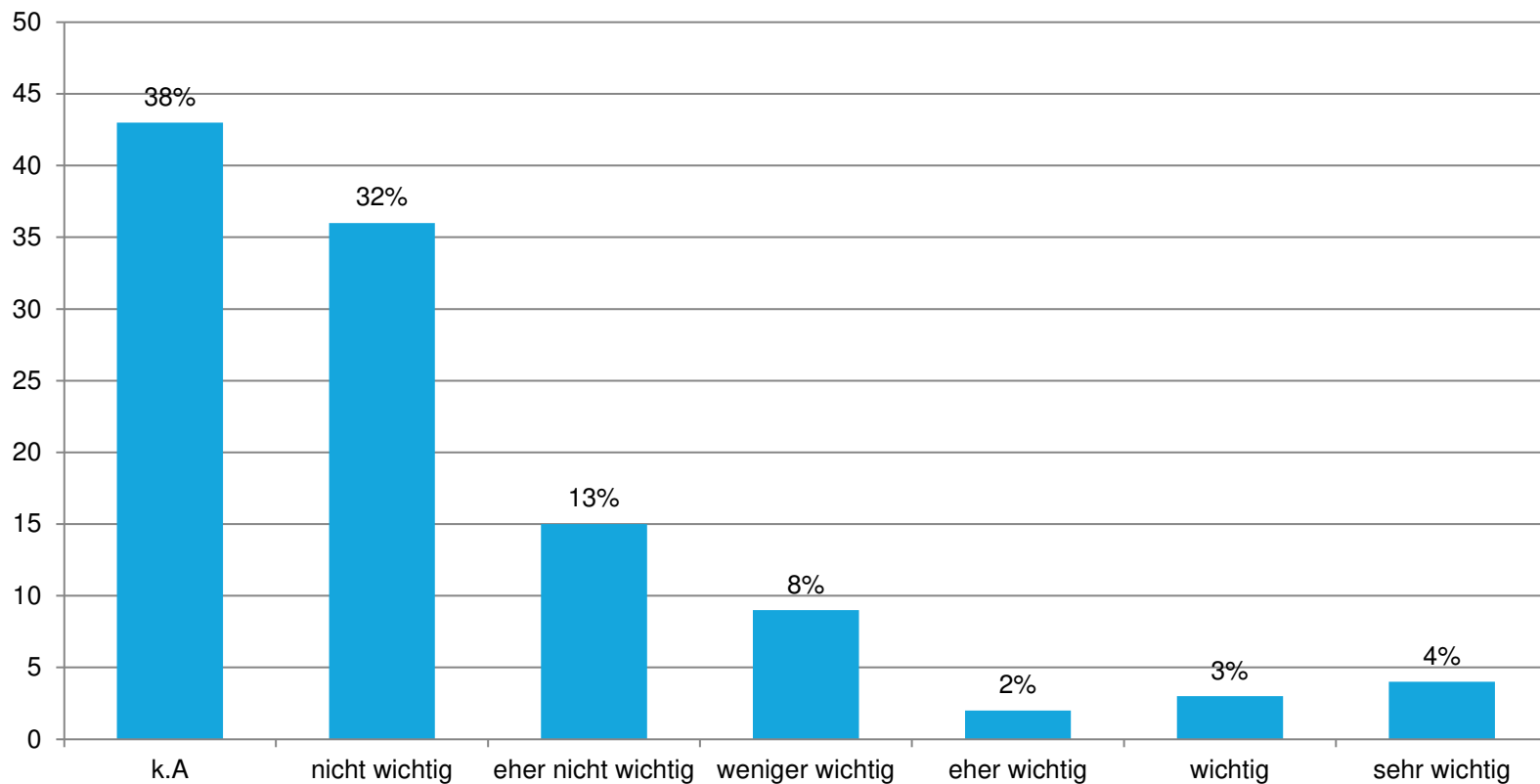


Mittelwert: 4 (eher wichtig)

Median: 4 (eher wichtig)

n=70

BEDEUTUNG VON MULTI-BRAND-FRANCHISING

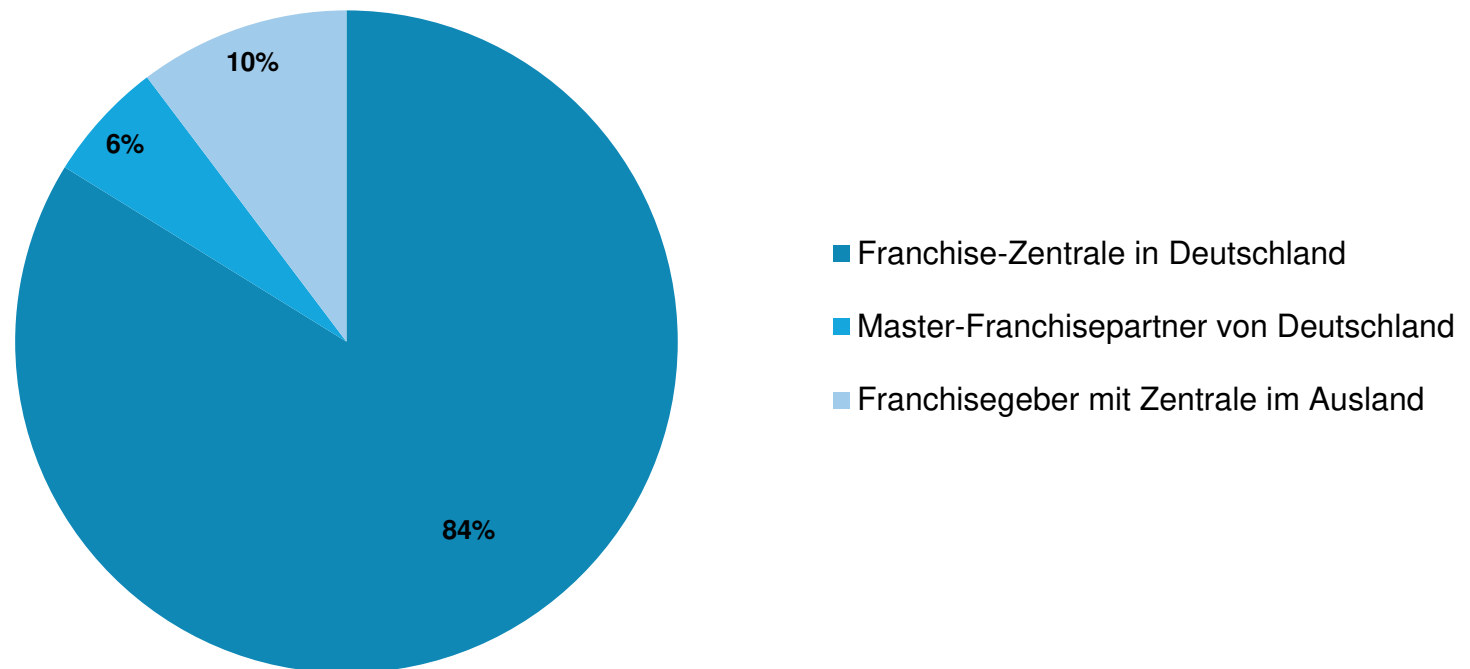


Mittelwert: 2 (eher nicht wichtig)

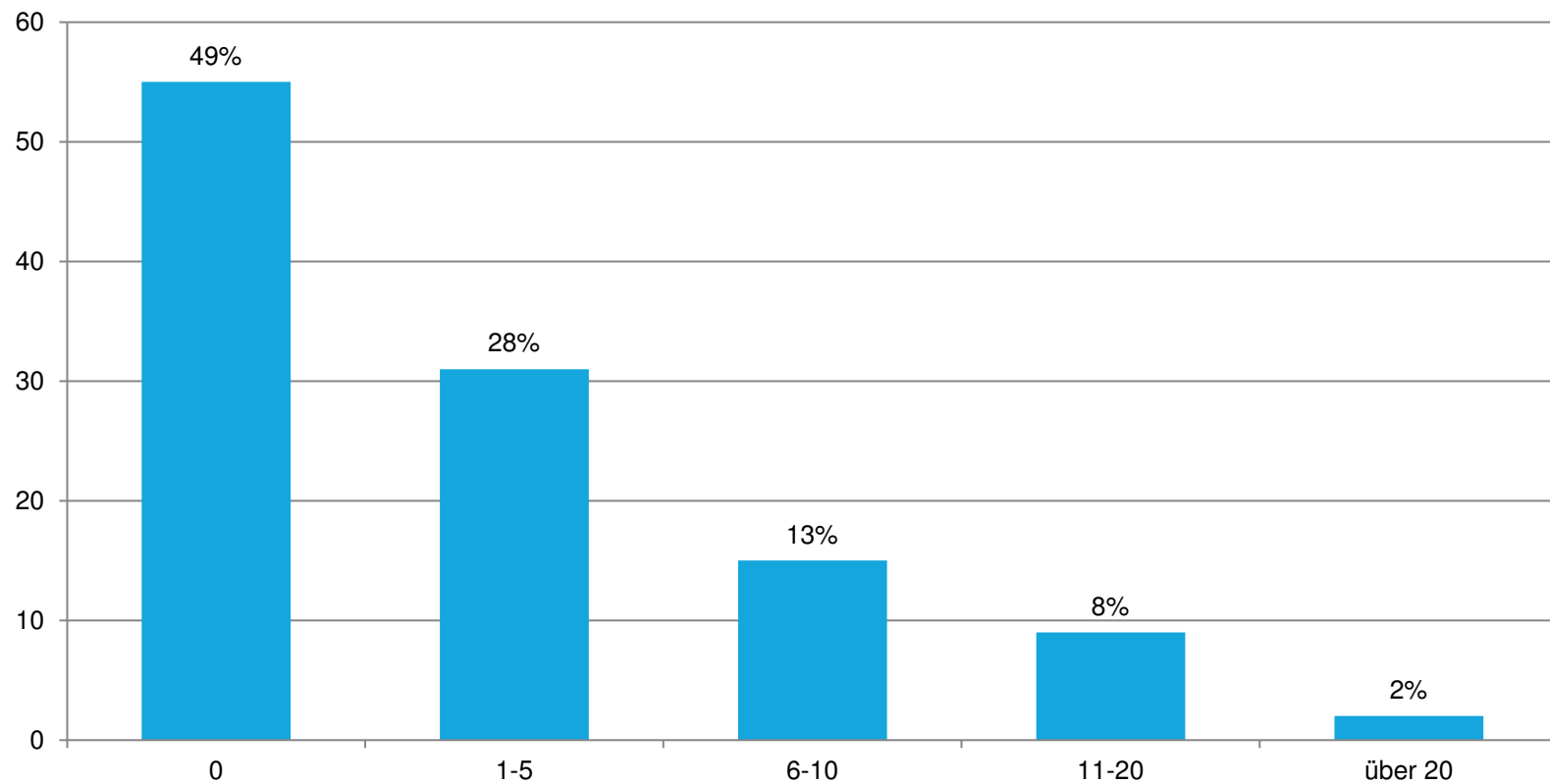
Median: 1 (nicht wichtig)

n=69

BETREUUNG DER FRANCHISEPARTNER



GEWINNUNG VON NEUEN PARTNERN IN 2020

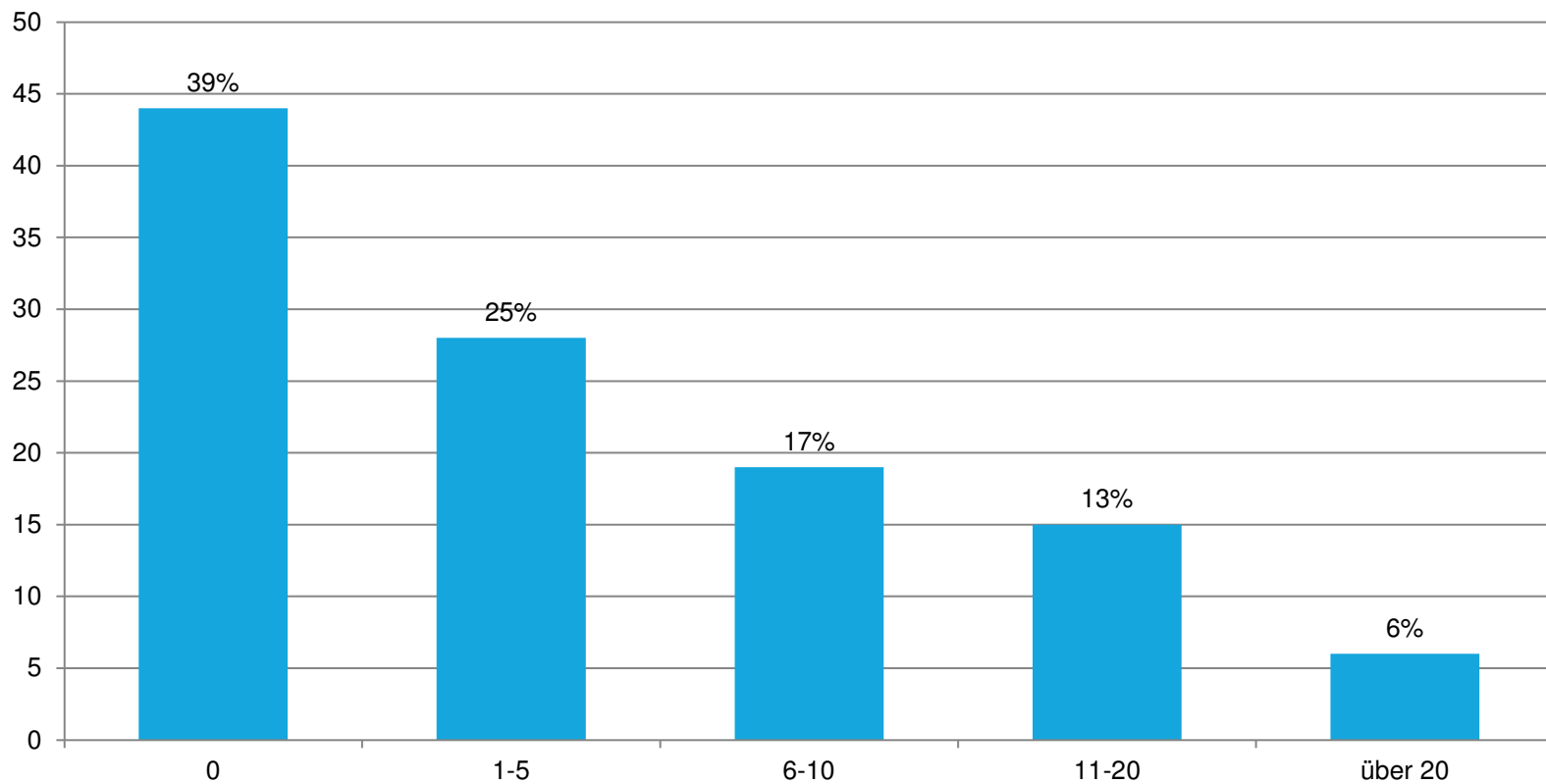


Mittelwert: 4 neue Partner

Median: 1 neue Partner

n=57

GEPLANTE GEWINNUNG VON NEUEN PARTNERN IN 2021

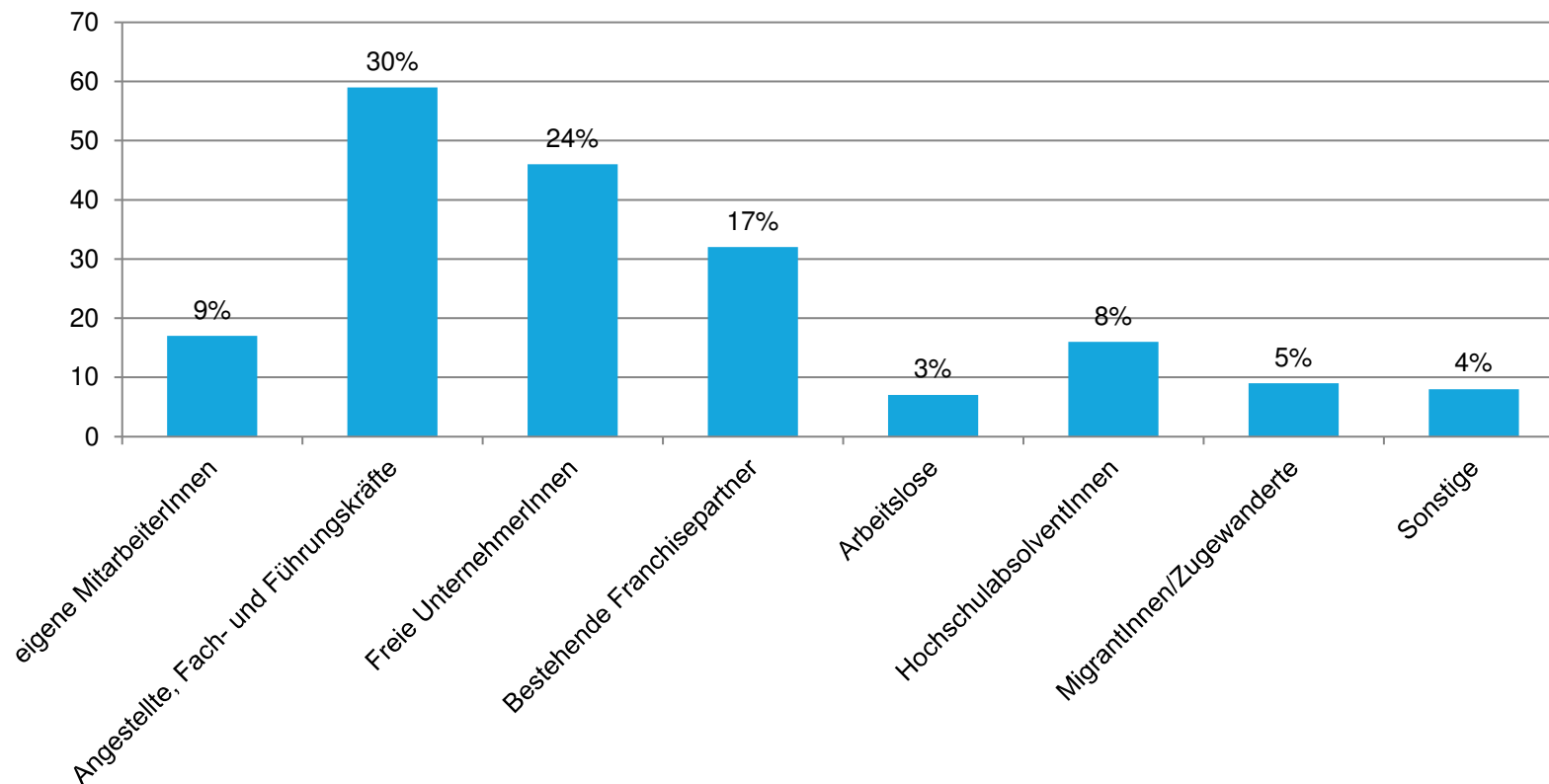


Mittelwert: 7 neue Partner

Median: 3 neue Partner

n=68

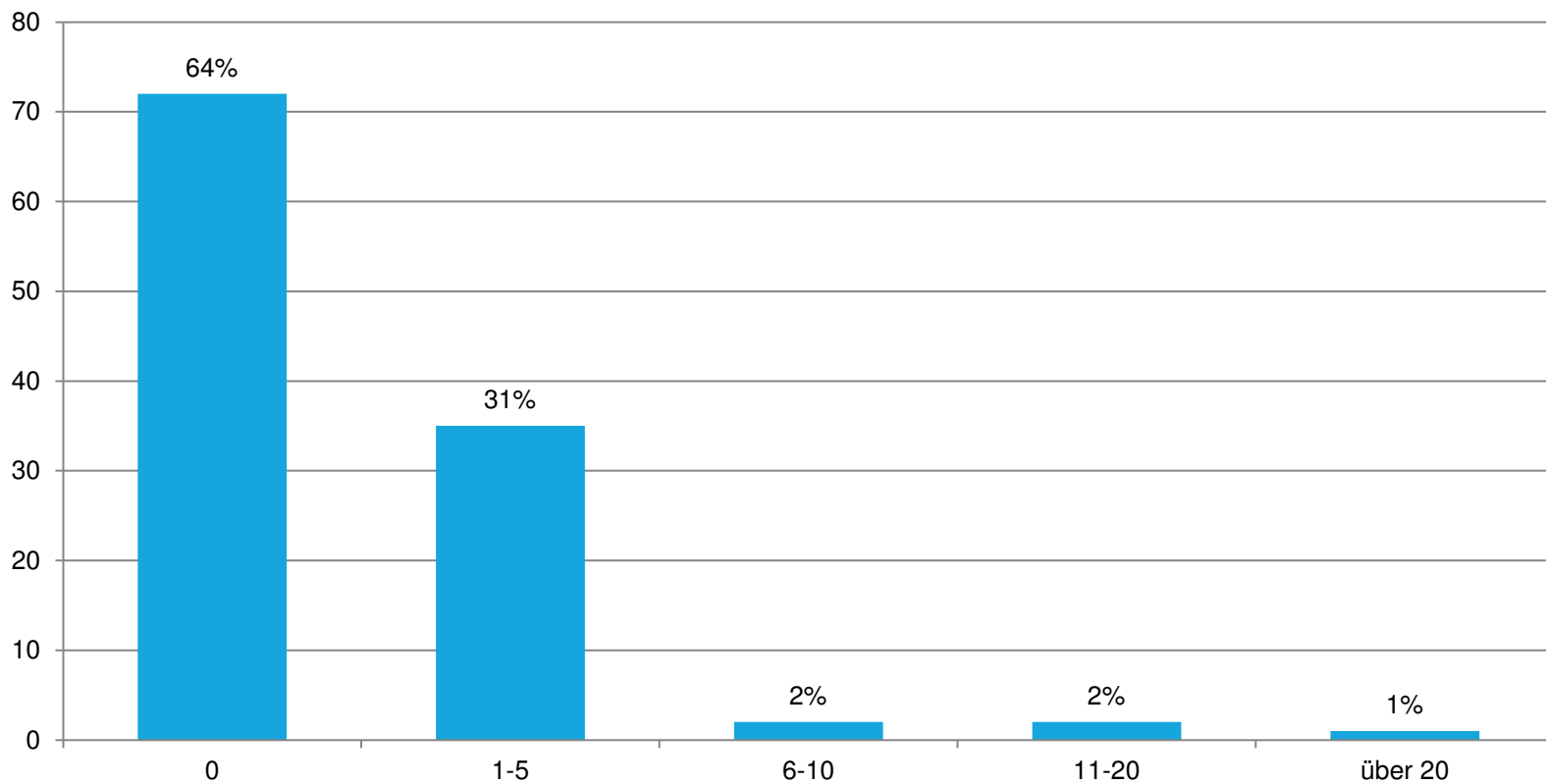
ZIELGRUPPEN DER PARTNER-AKQUISITION



Mehrfachnennungen möglich

n=112

TRENNUNG VON PARTNERN IN 2020

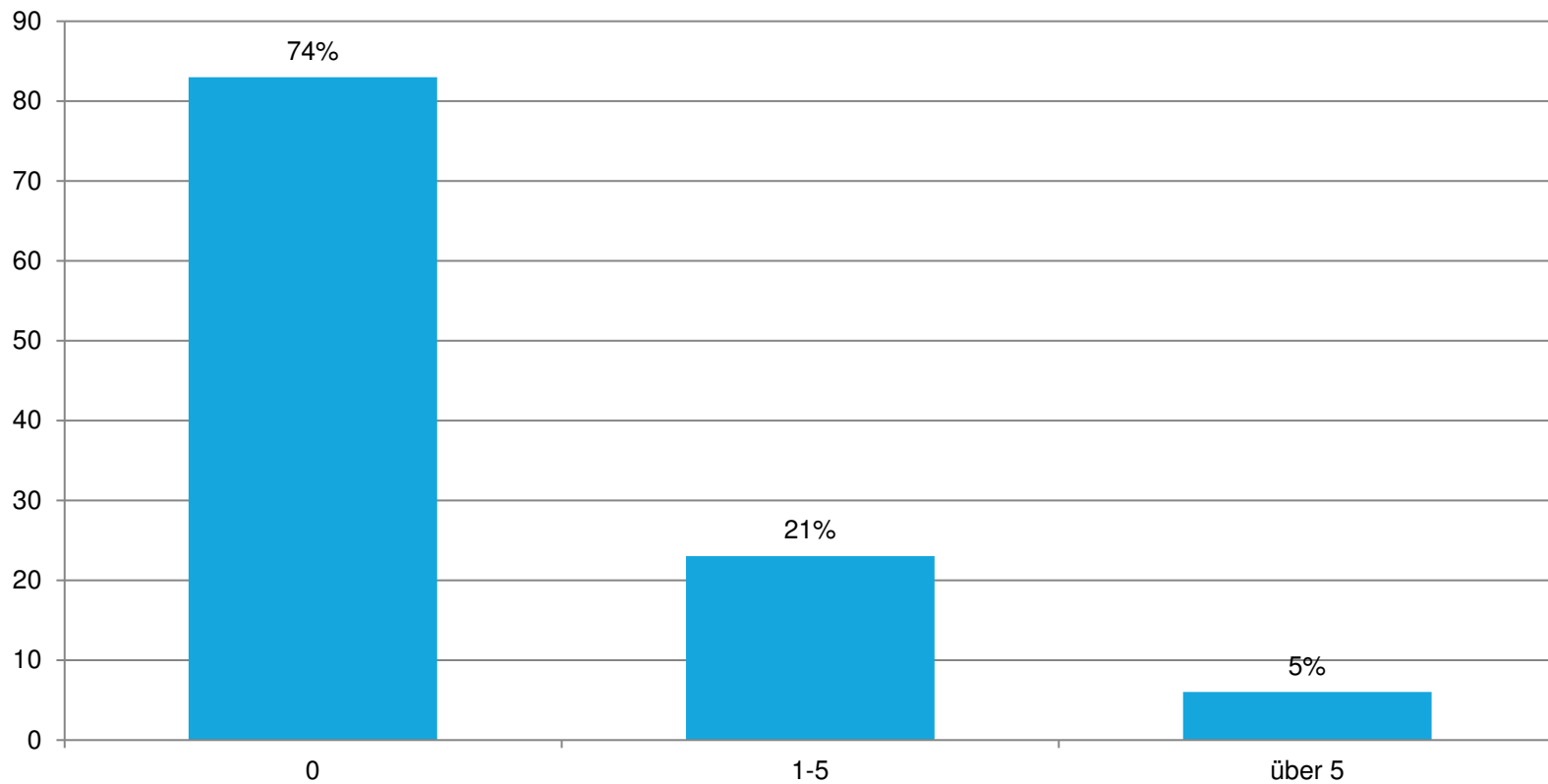


Mittelwert: 2 Partner

Median: 0 Partner

n=40

GEPLANTE TRENNUNG VON PARTNERN IN 2021

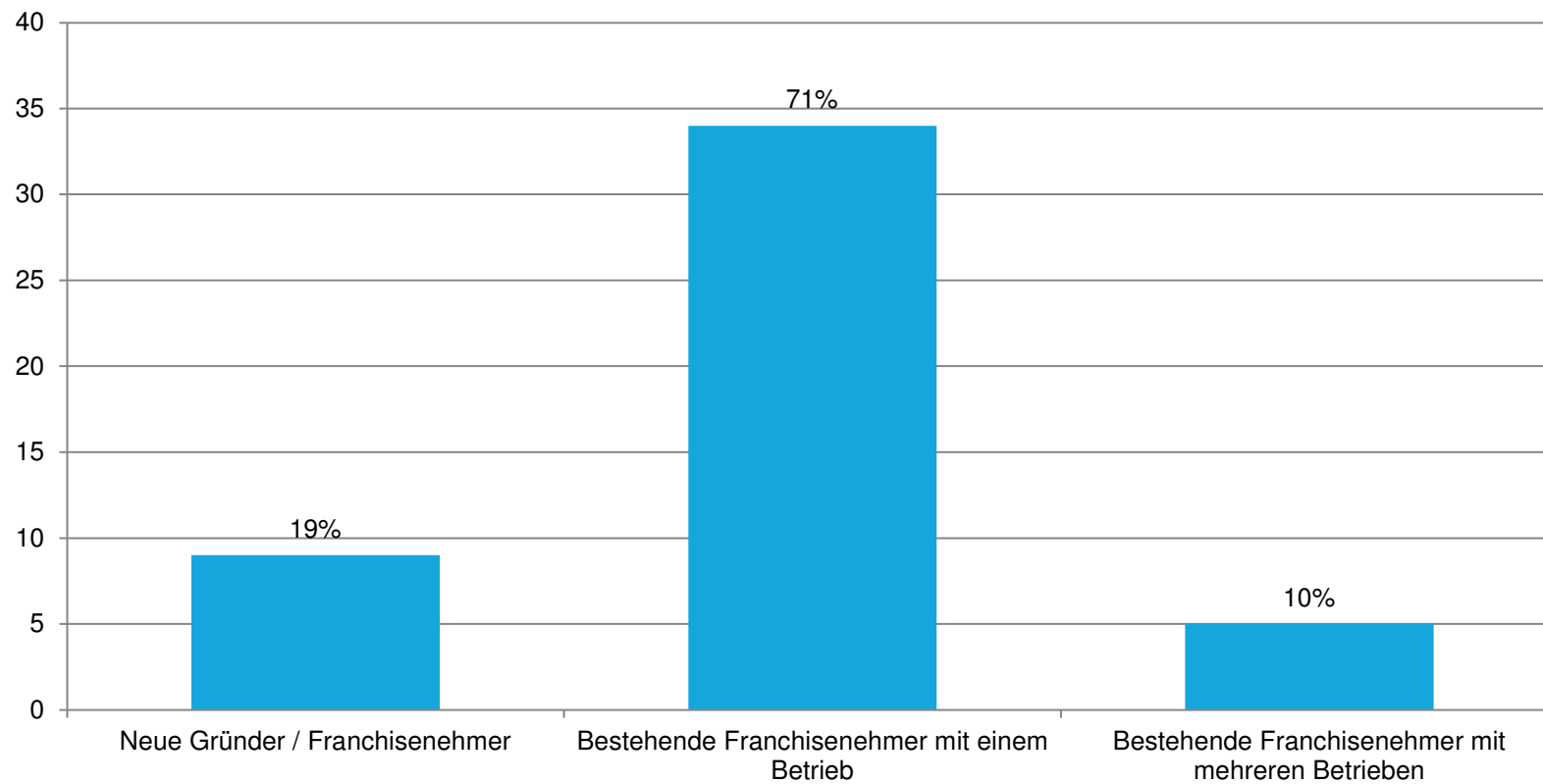


Mittelwert: 1 Partner

Median: 0 Partner

n=29

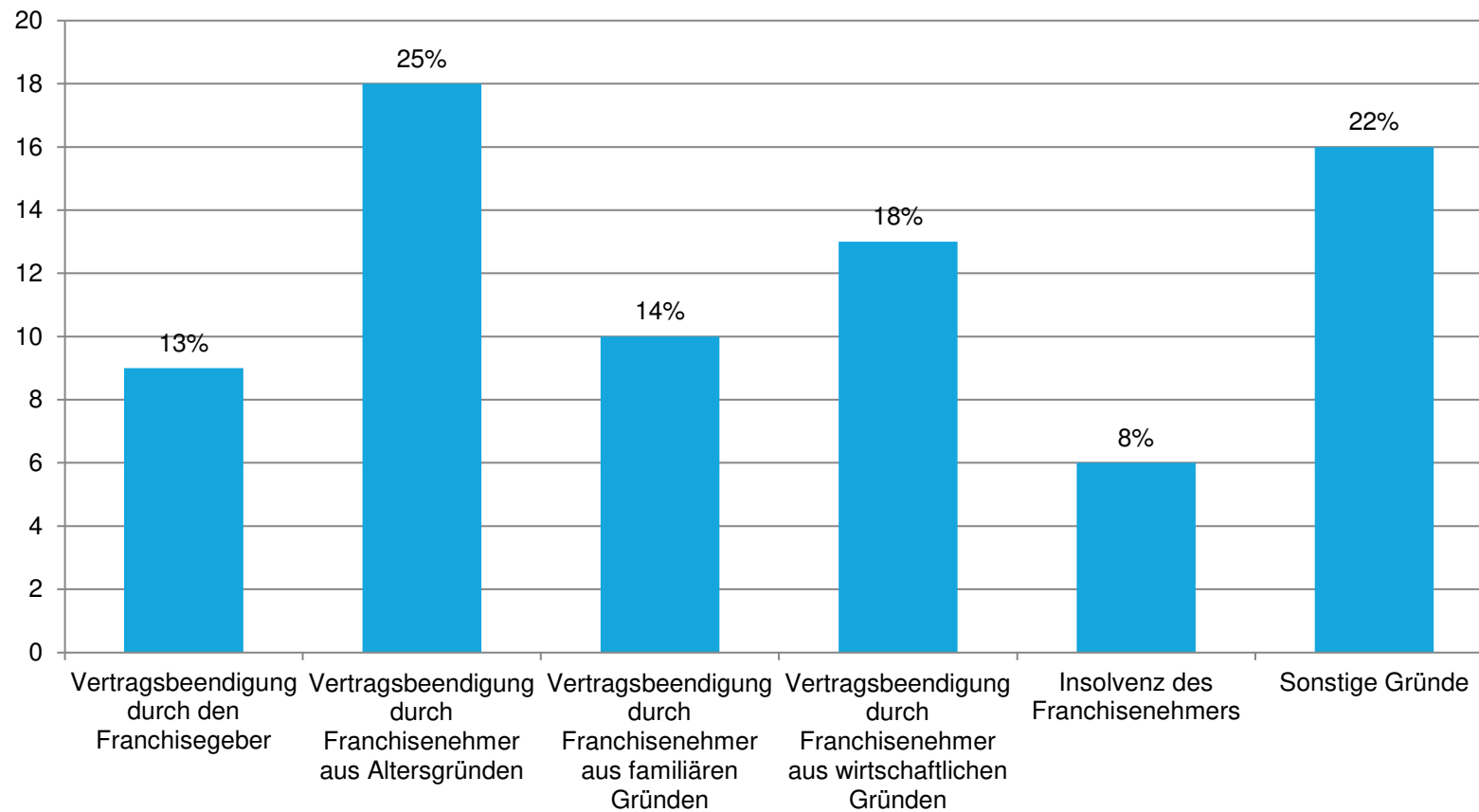
AUSGESCHIEDENE PARTNER 2020



Mehrfachnennungen möglich

n=48

GRÜNDE FÜR AUSSSCHEIDEN VON PARTNERN 2020



Mehrfachnennungen möglich

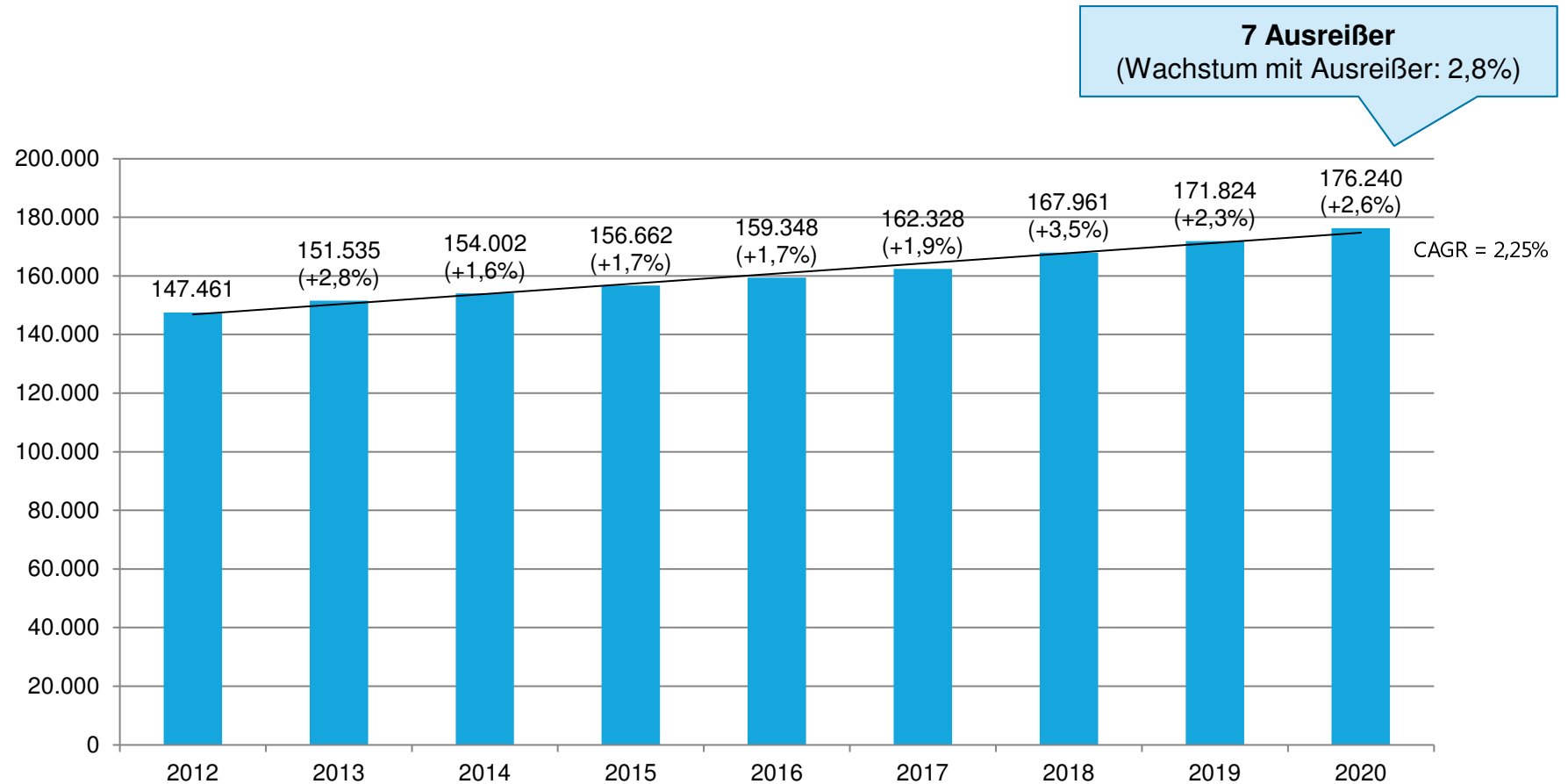
n=72

AGENDA

- Rahmendaten & Studiendesign
- Deutsche Franchisewirtschaft auf einen Blick
- Systementwicklung
- Geografie & Internationalisierung
- Franchisepartner
- **Betriebe**
- Beschäftigte im Franchisesystem
- Umsatz & Kosten

ENTWICKLUNG BETRIEBE

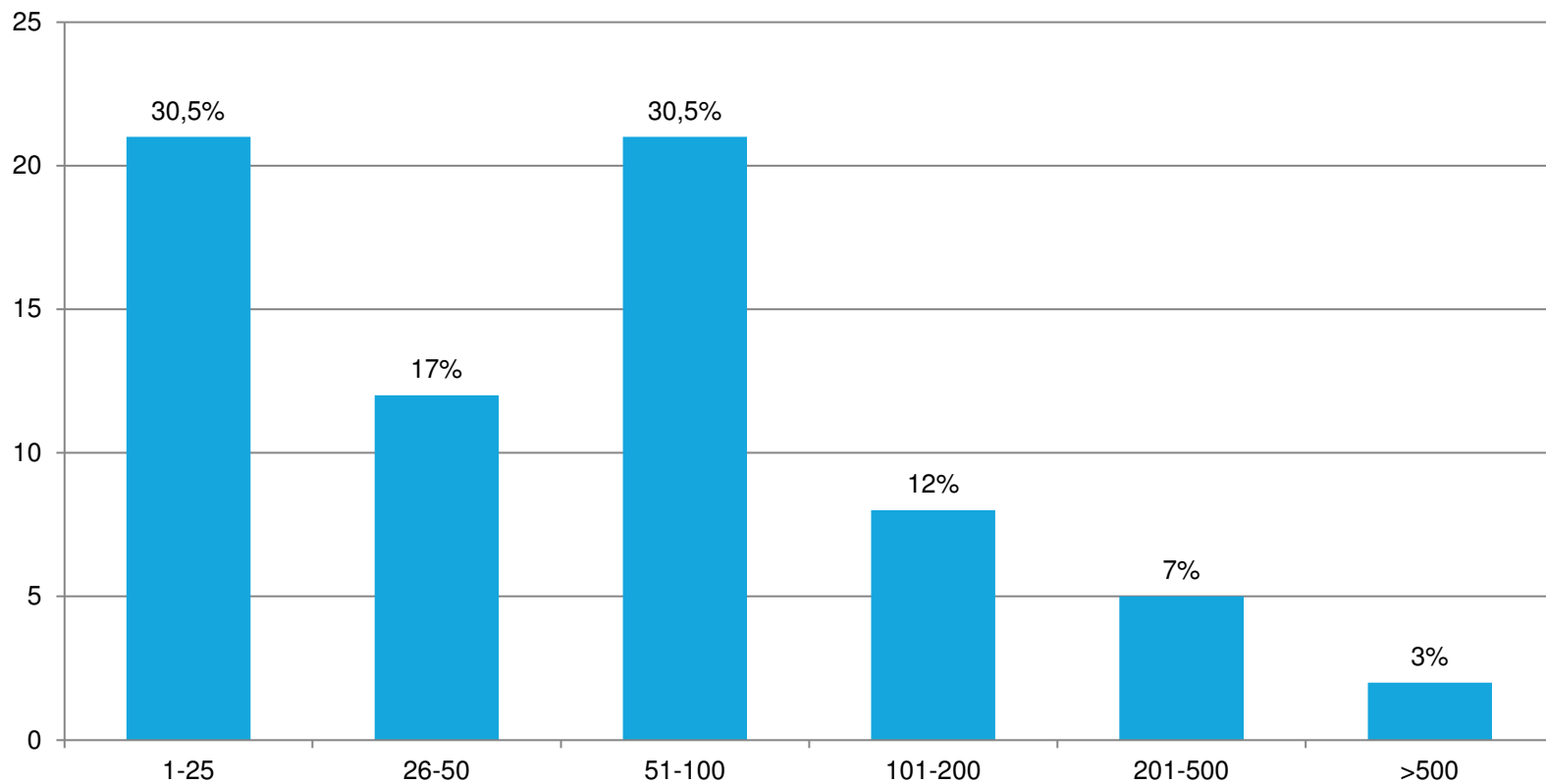
Deutsche Franchisewirtschaft gesamt - hochgerechnet



Langfristiges durchschnittliches jährliches Wachstum: 2,25%

n(2020)=63

ANZAHL BETRIEBE JE FRANCHISESYSTEM IM BEFRAGUNGSSAMPLE

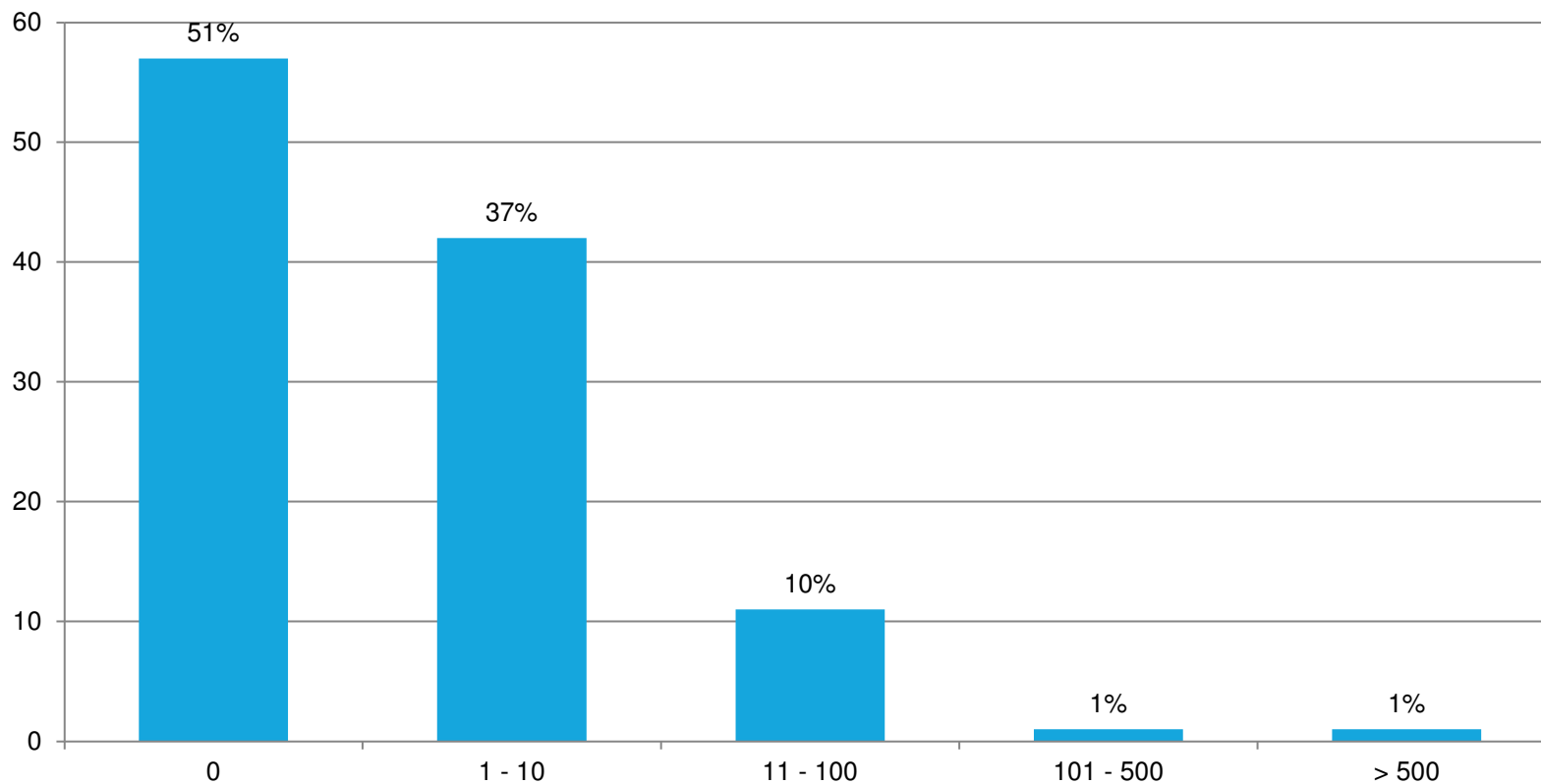


Mittelwert: 59 Betriebe

Median: 10 Betriebe

n=69

EIGENBETRIEBE JE FRANCHISESYSTEM IM BEFRAGUNGSSAMPLE

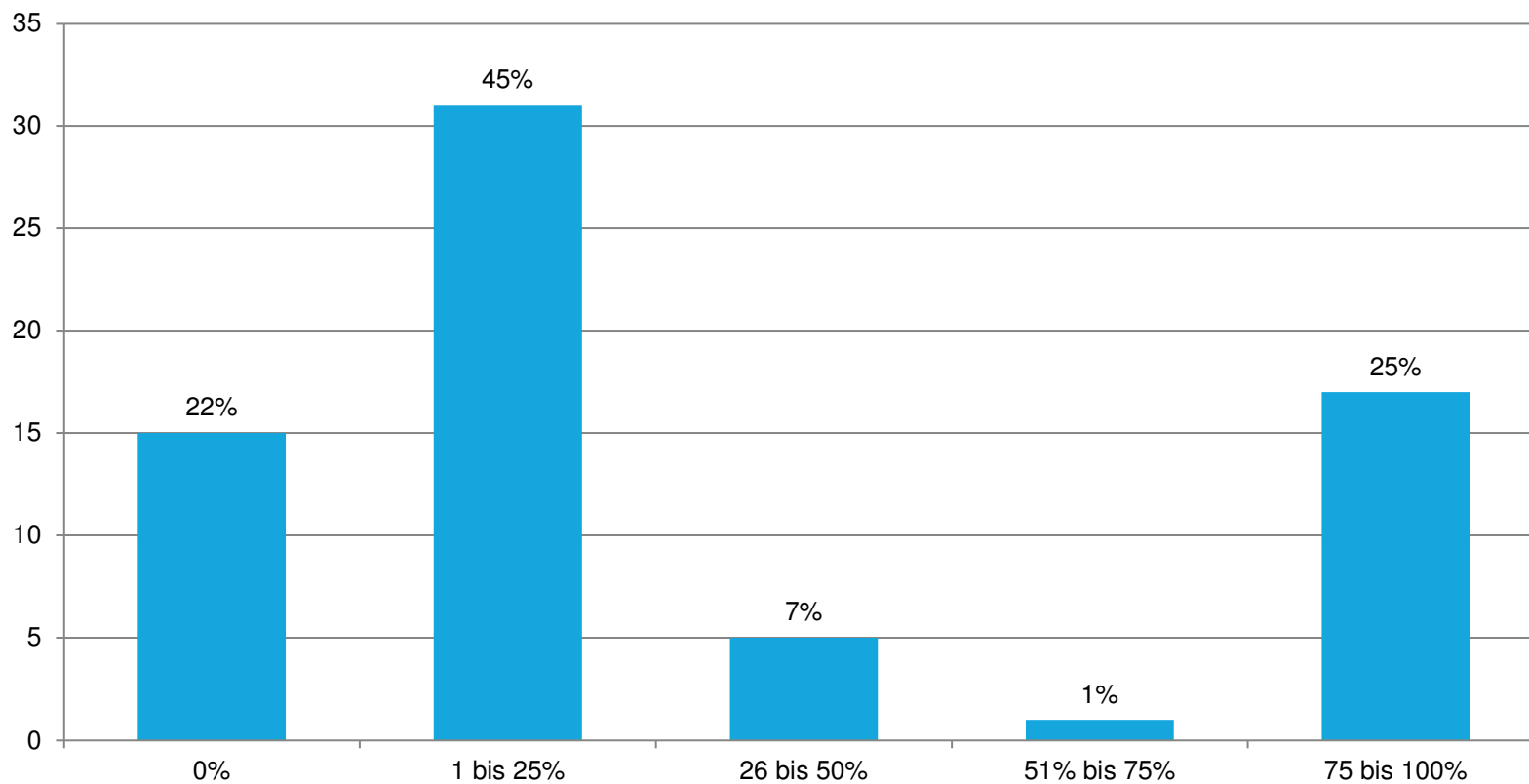


Mittelwert: 25 Betriebe

Median: 4 Betriebe

n=55

ANTEIL EIGENBETRIEBE JE FRANCHISESYSTEM IM BEFRAGUNGSSAMPLE

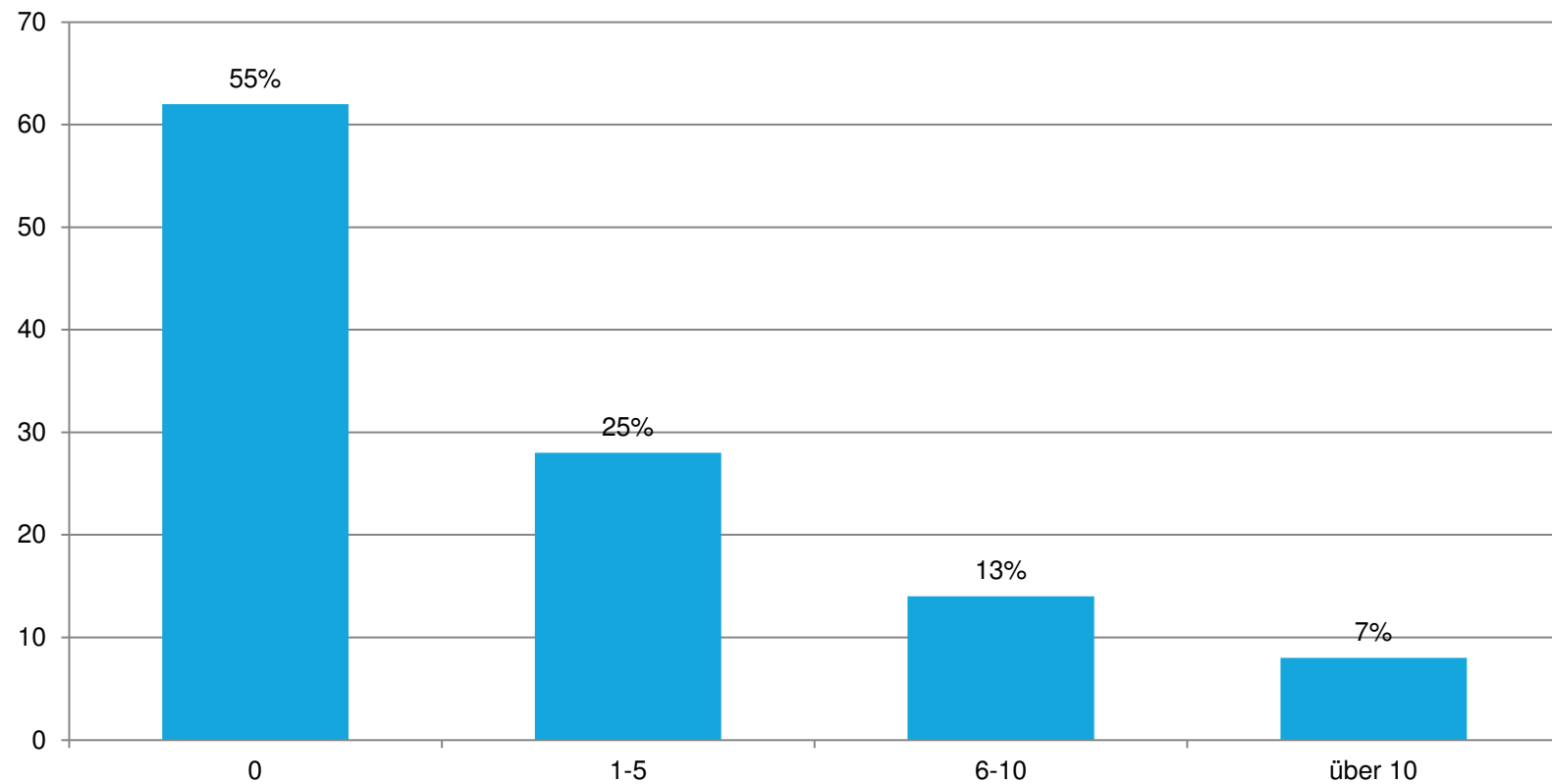


Mittelwert: 31%

Median: 6%

n=69

ERÖFFNUNG NEUER BETRIEBE 2020

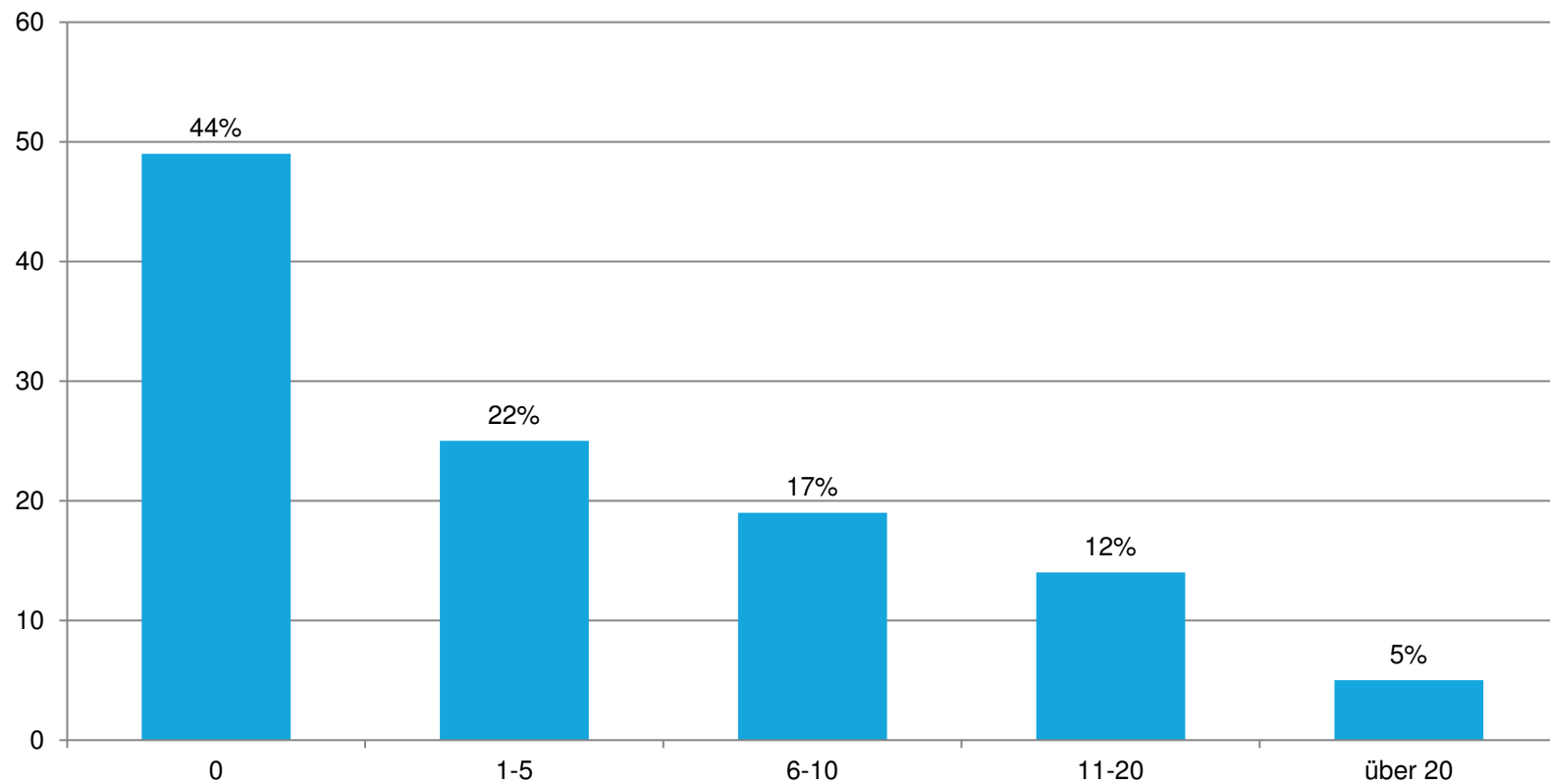


Mittelwert: 3 Betriebe

Median: 0 Betriebe

n=50

GEPLANTE ERÖFFNUNG NEUER BETRIEBE 2021

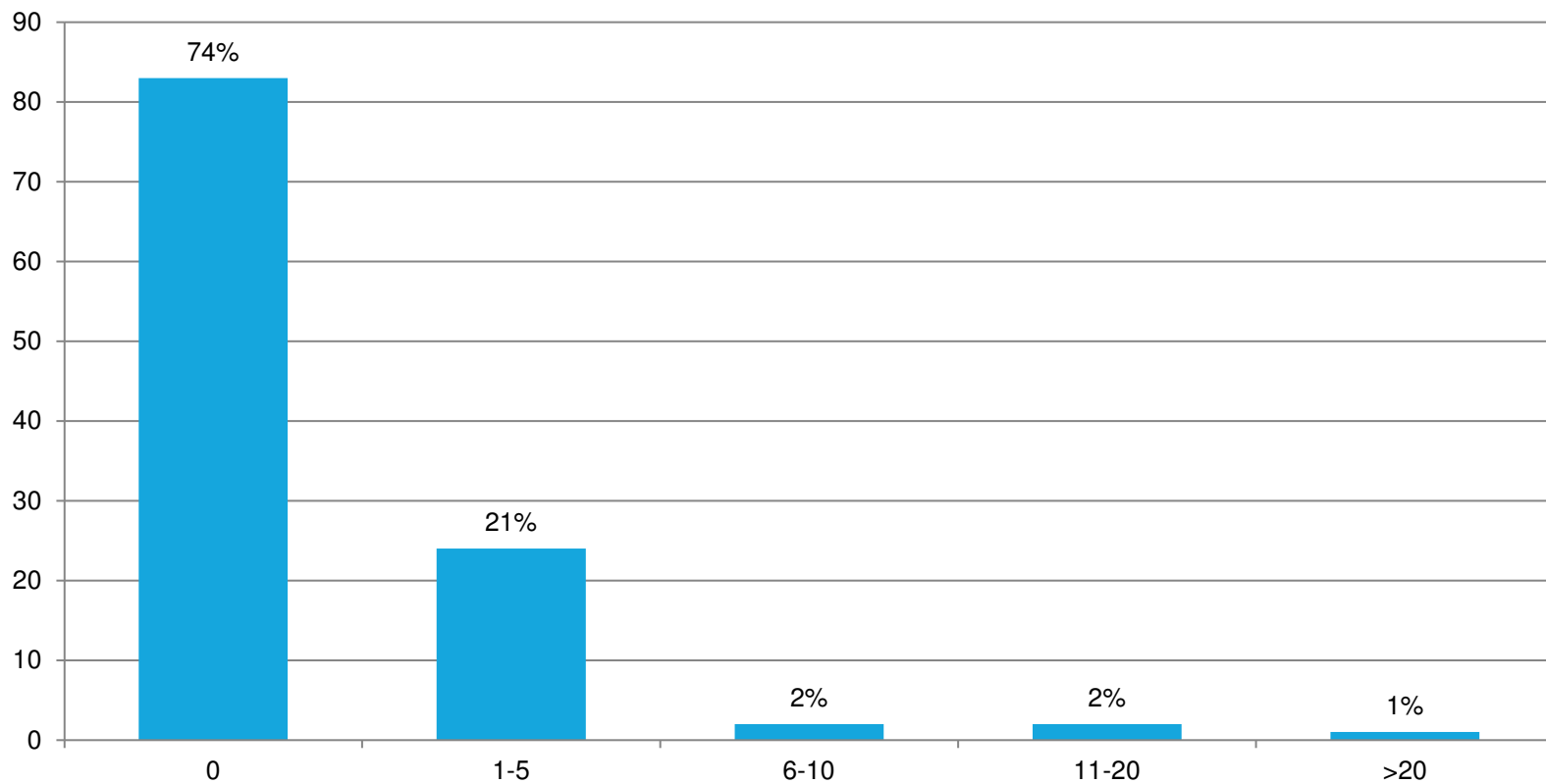


Mittelwert: 6 Betriebe

Median: 3 Betriebe

n=63

SCHLIESSUNG BETRIEBE 2020

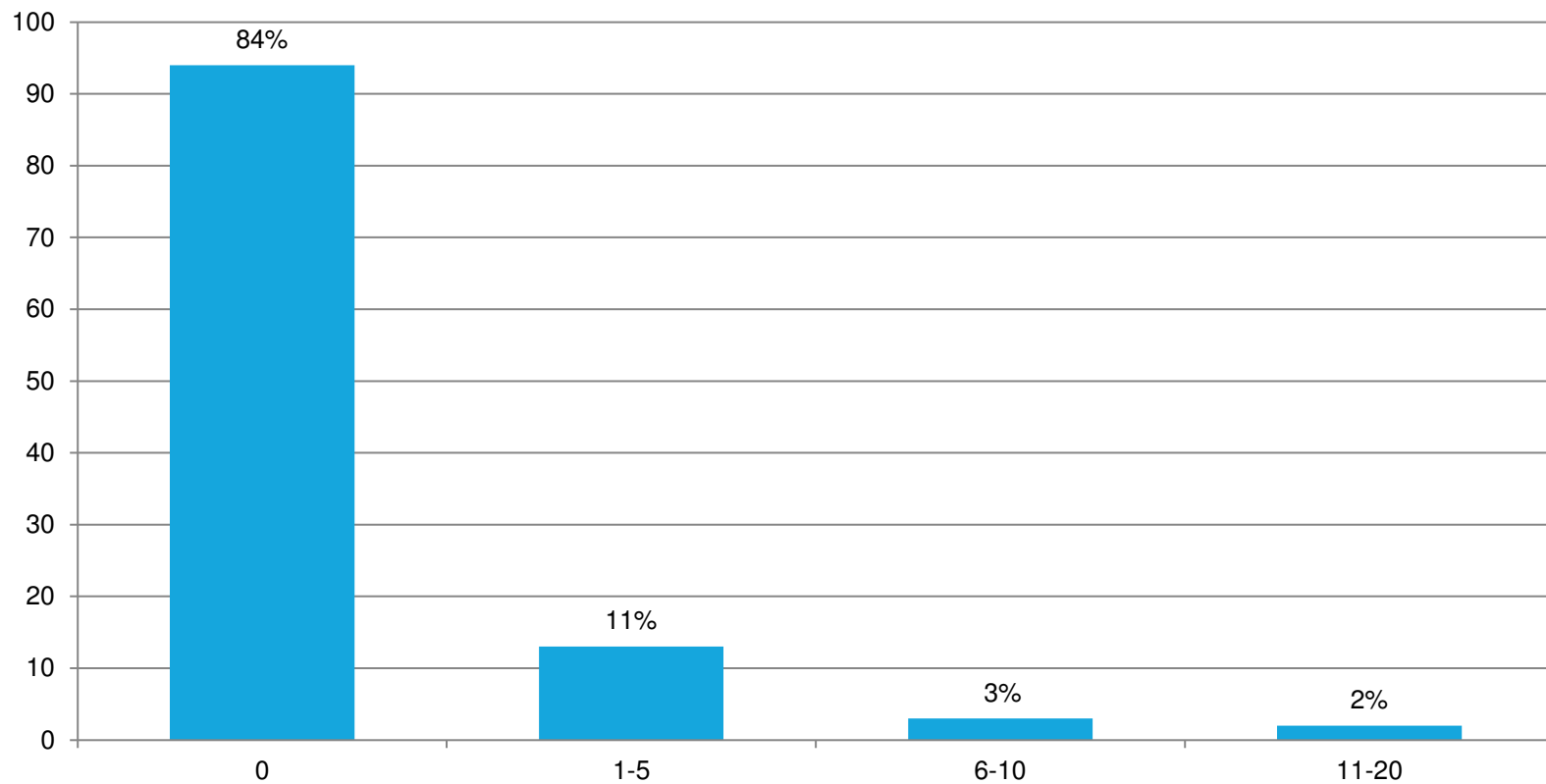


Mittelwert: 1 Betriebe

Median: 0 Betriebe

n=28

GEPLANTE SCHLIESSUNG BETRIEBE 2021



Mittelwert: 1 Betriebe

Median: 0 Betriebe

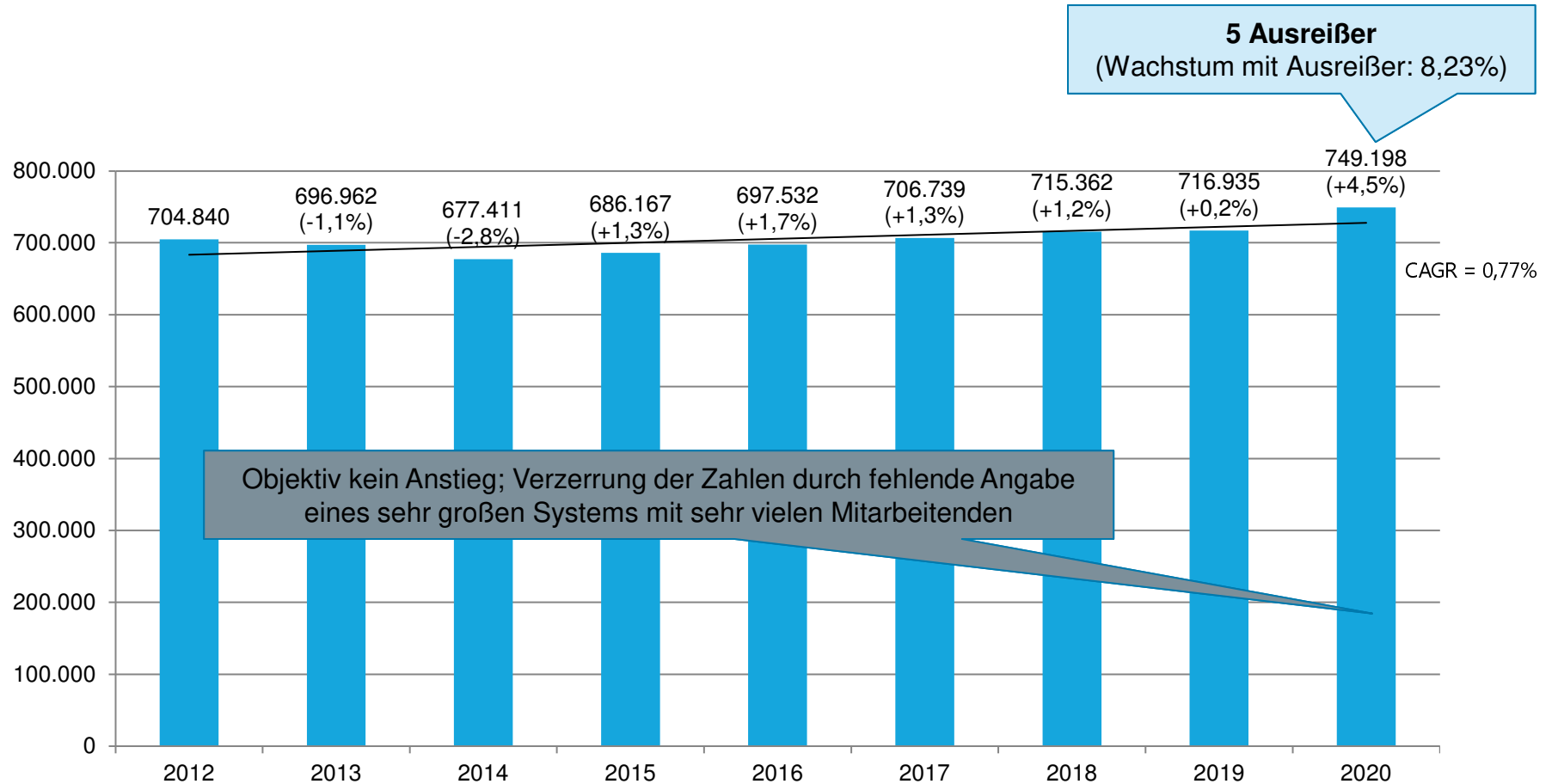
n=18

AGENDA

- Rahmendaten & Studiendesign
- Deutsche Franchisewirtschaft auf einen Blick
- Systementwicklung
- Geografie & Internationalisierung
- Franchisepartner
- Betriebe
- **Beschäftigte im Franchisesystem**
- Umsatz & Kosten

ENTWICKLUNG BESCHÄFTIGTE

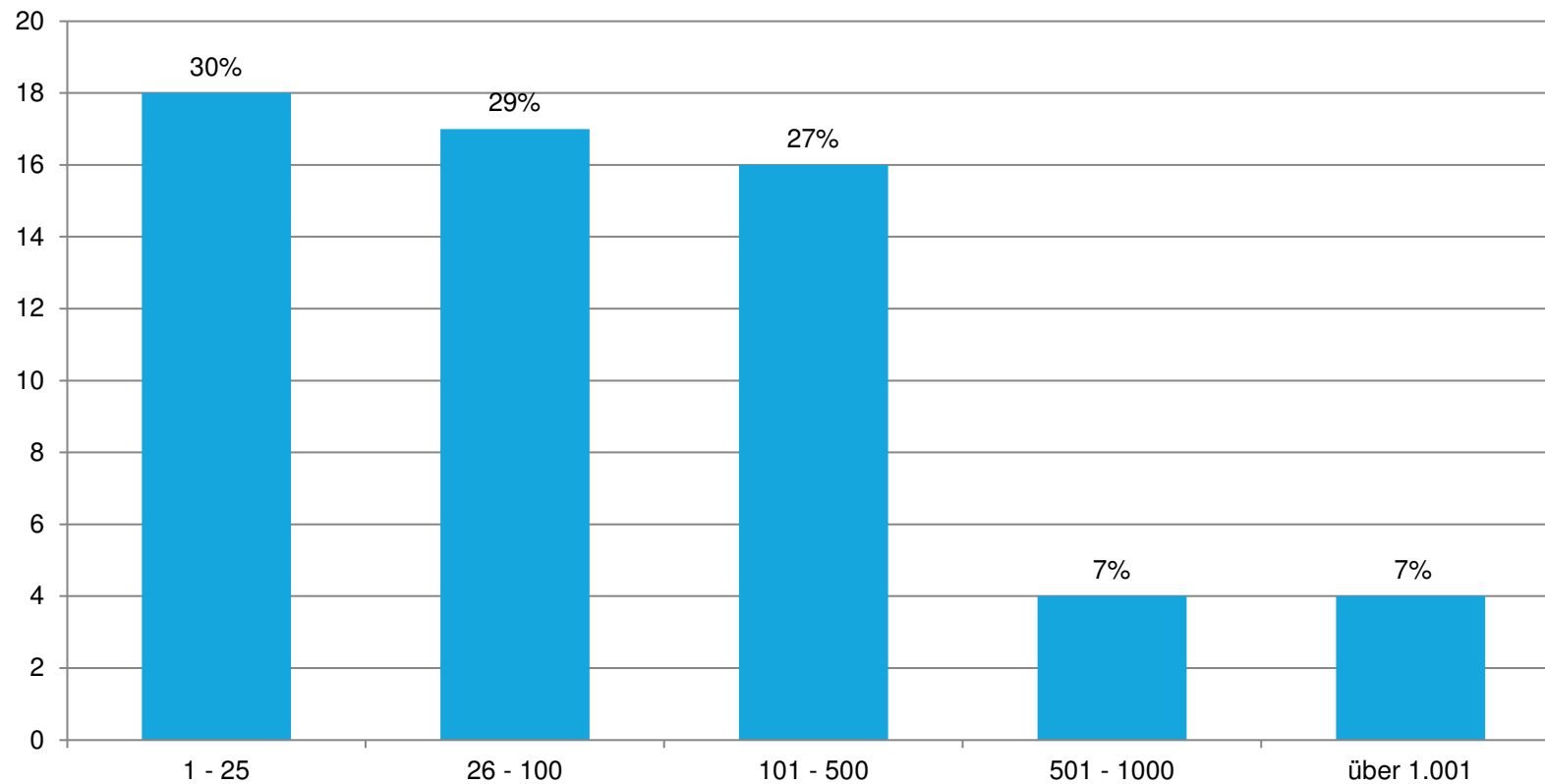
Deutsche Franchisewirtschaft gesamt - hochgerechnet



Langfristiges durchschnittliches jährliches Wachstum: 0,77%

n(2020)=59

VOLLZEITBESCHÄFTIGTE JE SYSTEM IM BEFRAGUNGSSAMPLE

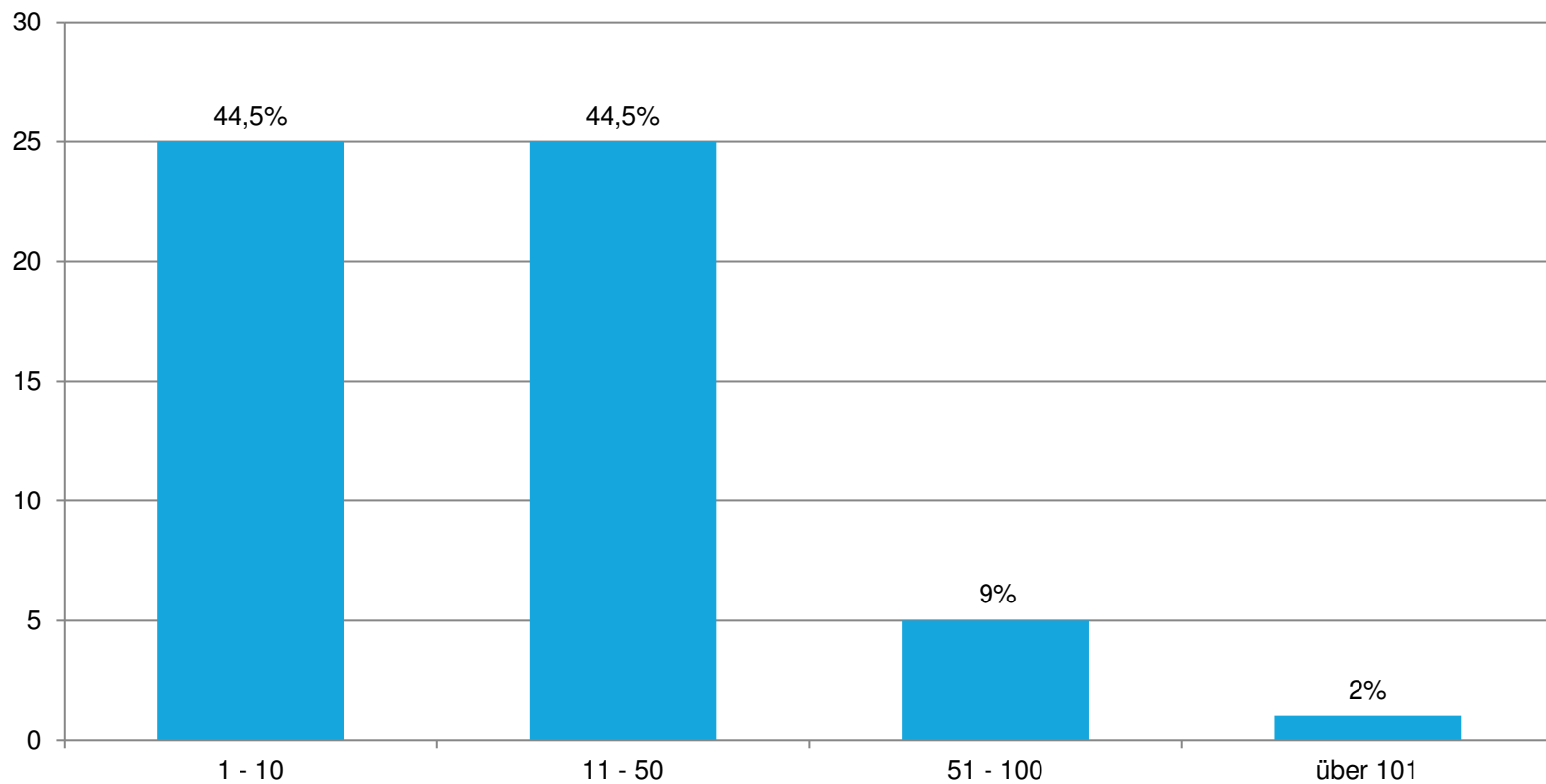


Mittelwert: 154 Vollzeitbeschäftigte

Median: 4 Vollzeitbeschäftigte

n=59

VOLLZEITBESCHÄFTIGTE JE SYSTEM IN DER ZENTRALE

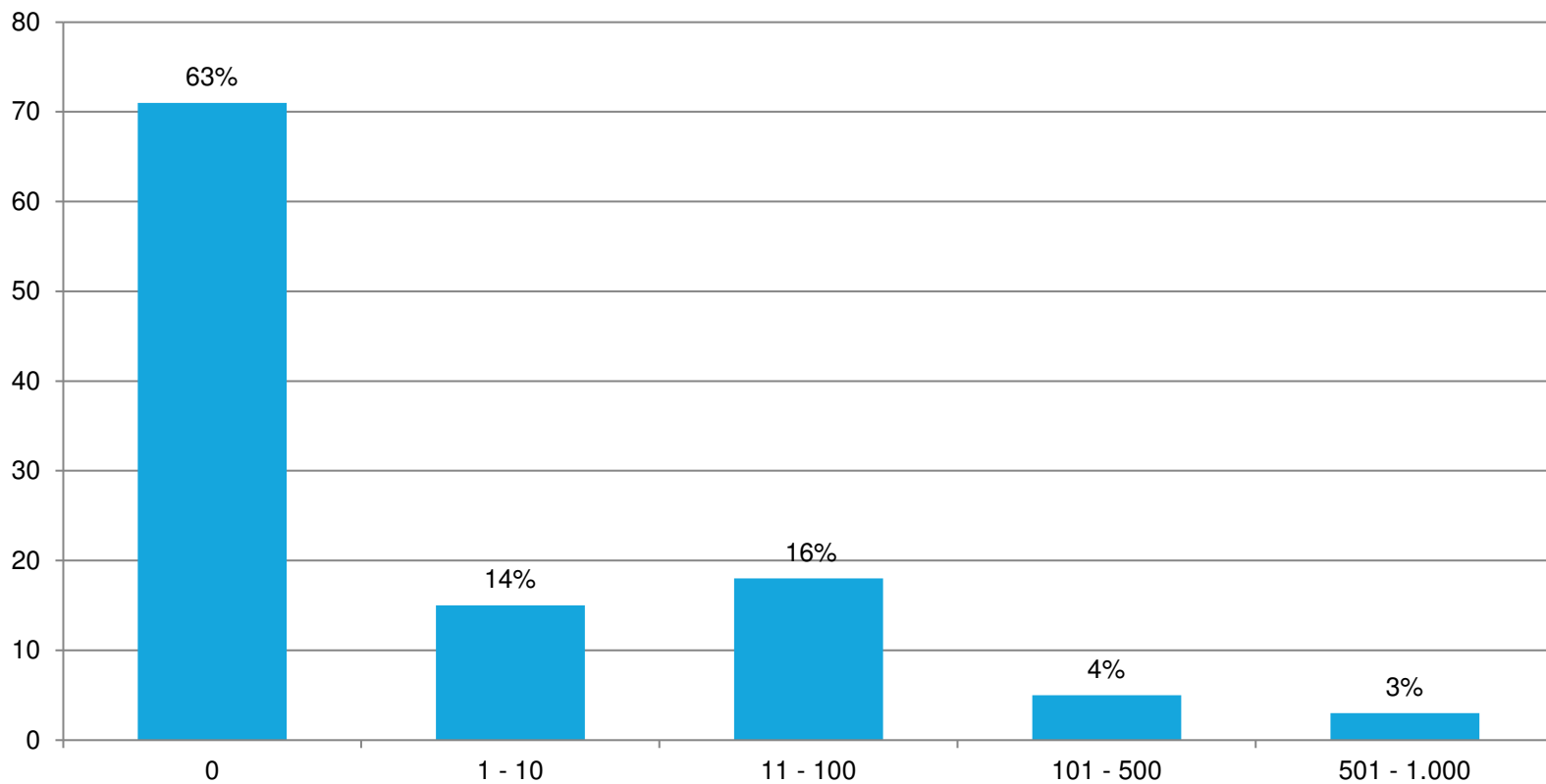


Mittelwert: 22 Vollzeitbeschäftigte

Median: 12 Vollzeitbeschäftigte

n=56

TEILZEITBESCHÄFTIGTE JE SYSTEM IM BEFRAGUNGSSAMPLE

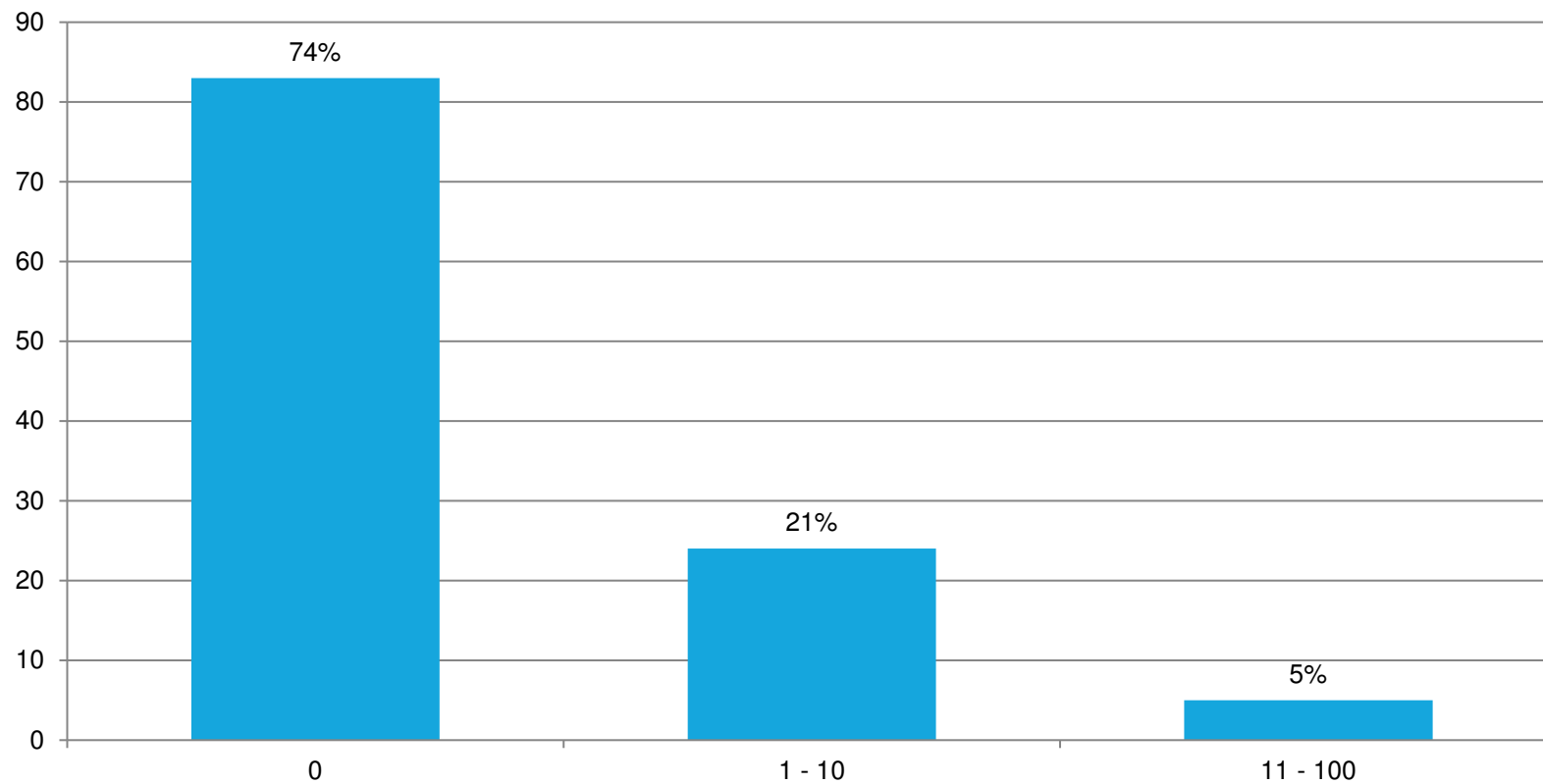


Mittelwert: 86 Teilzeitbeschäftigte

Median: 0 Teilzeitbeschäftigte

n=41

TEILZEITBESCHÄFTIGTE JE SYSTEM IN DER ZENTRALE

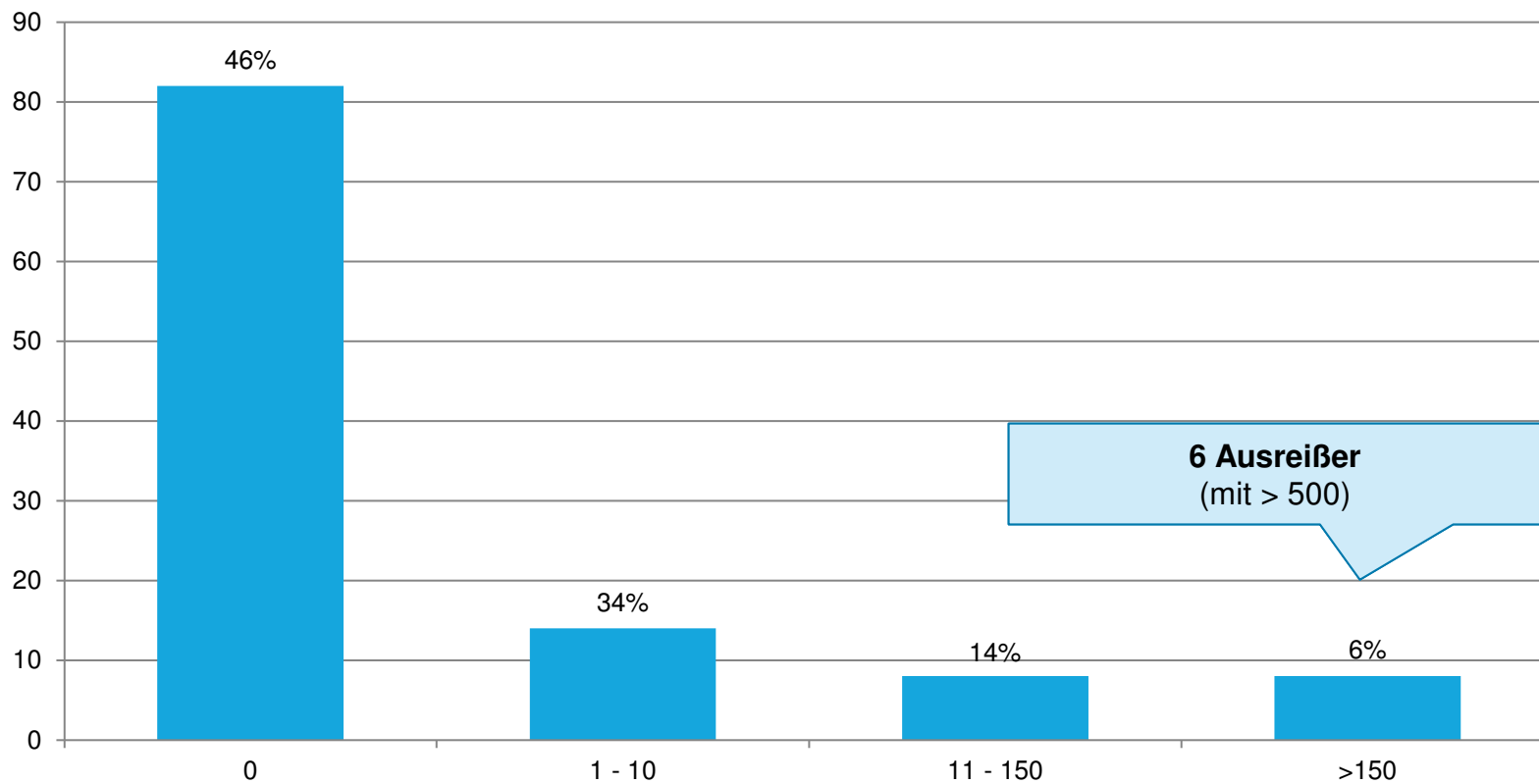


Mittelwert: 2 Teilzeitbeschäftigte

Median: 0 Teilzeitbeschäftigte

n=29

GERINGFÜGIG BESCHÄFTIGTE JE SYSTEM

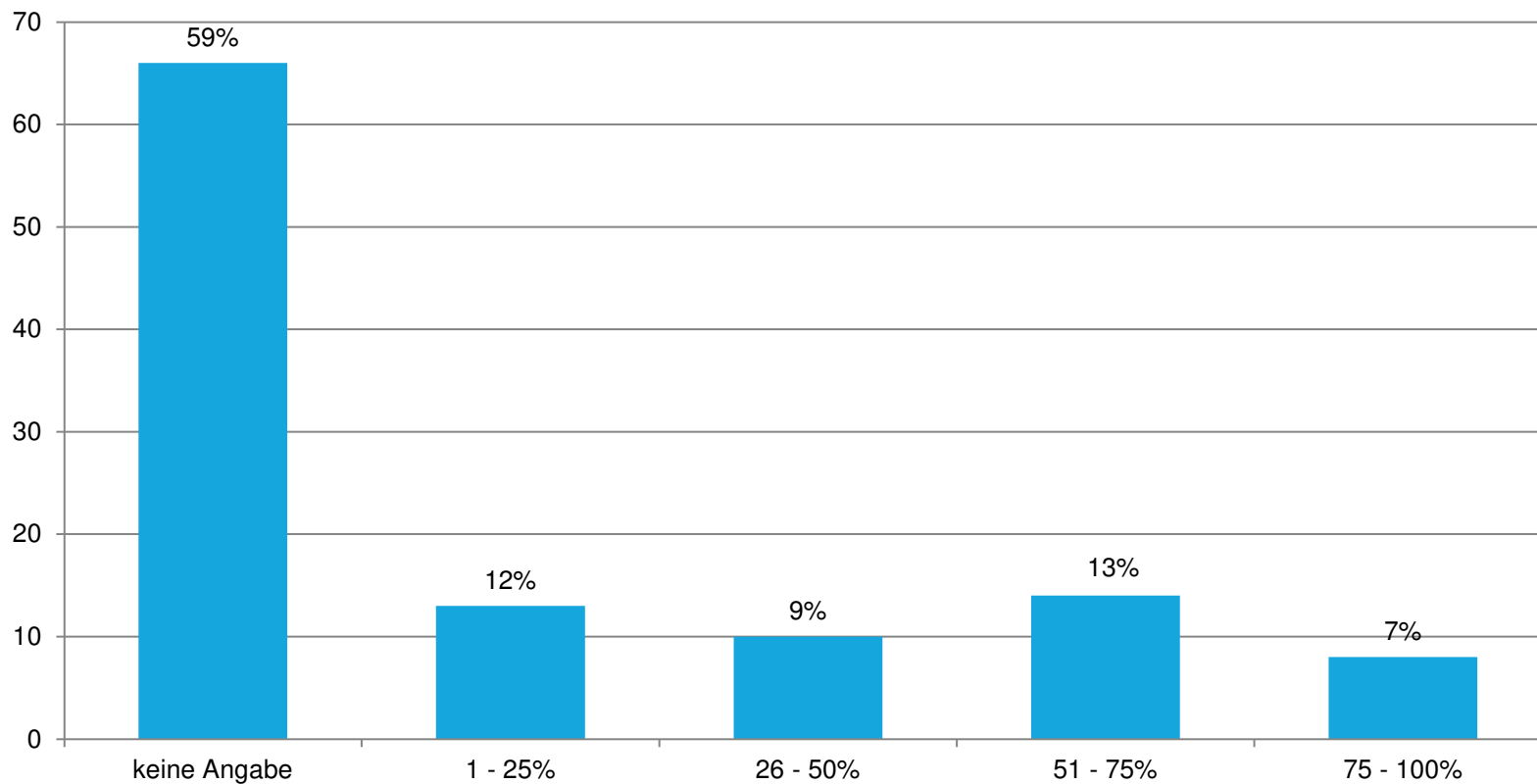


Mittelwert (mit Ausreißer): 345 geringfügig Beschäftigte

Median: 14 geringfügig Beschäftigter

n=30

ANTEIL DER FRAUEN AN GESAMT- BESCHÄFTIGTEN JE SYSTEM

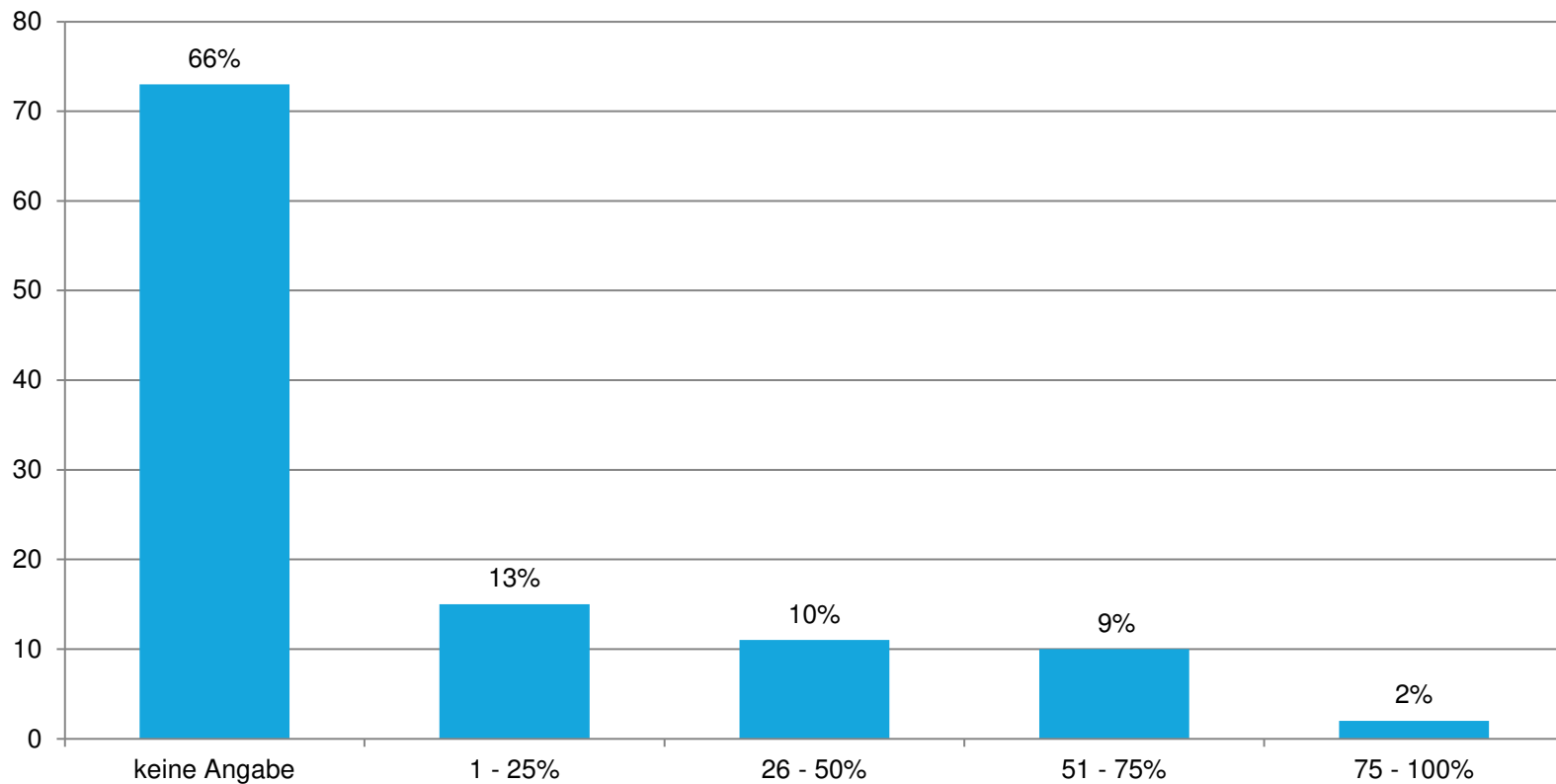


Mittelwert: 46%

Median: 41%

n=45

ANTEIL FRAUEN AN FÜHRUNGSKRÄFTEN JE SYSTEM

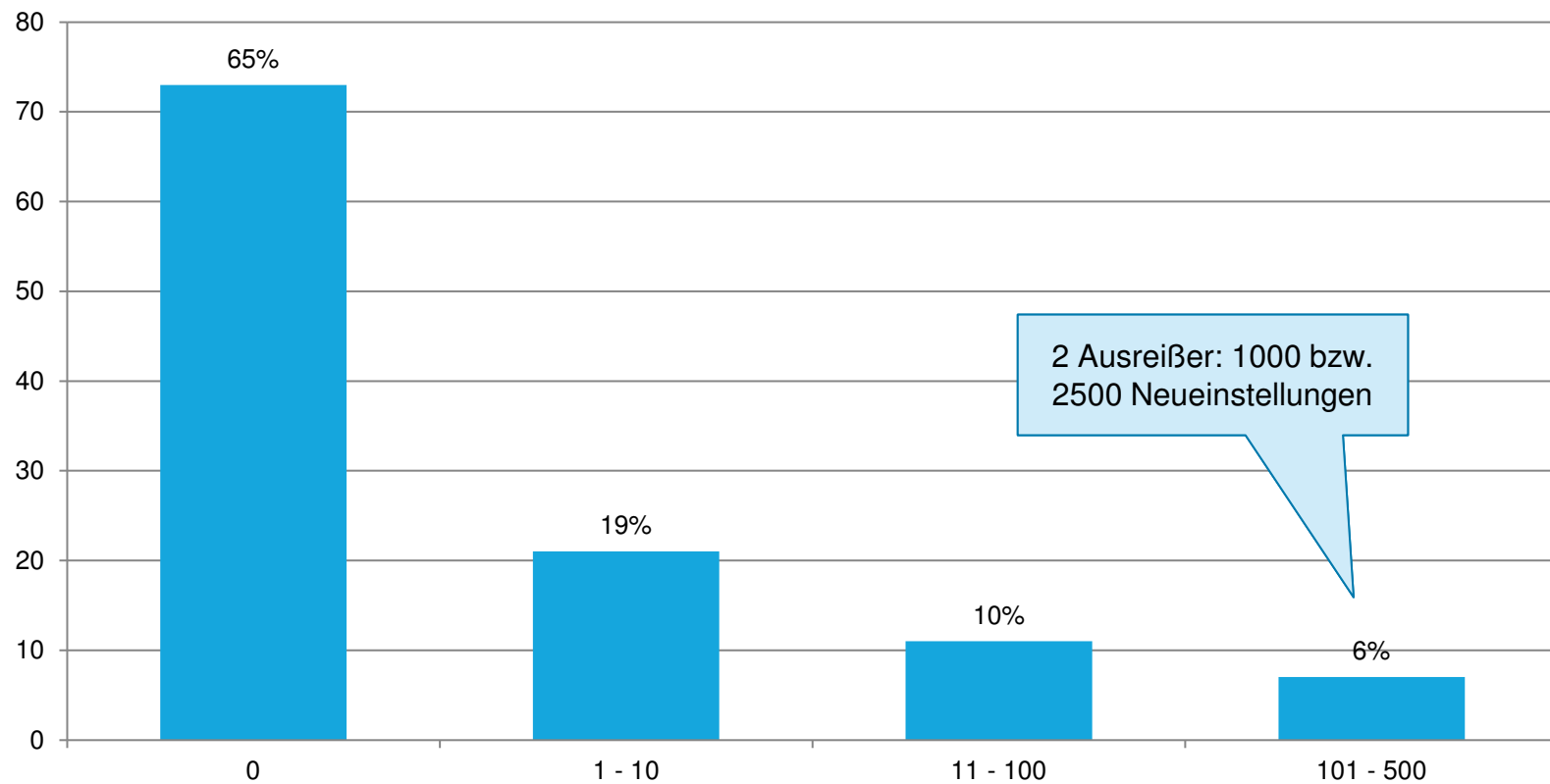


Mittelwert: 40%

Median: 45%

n=38

ERFOLGTE NEUEINSTELLUNGEN 2020

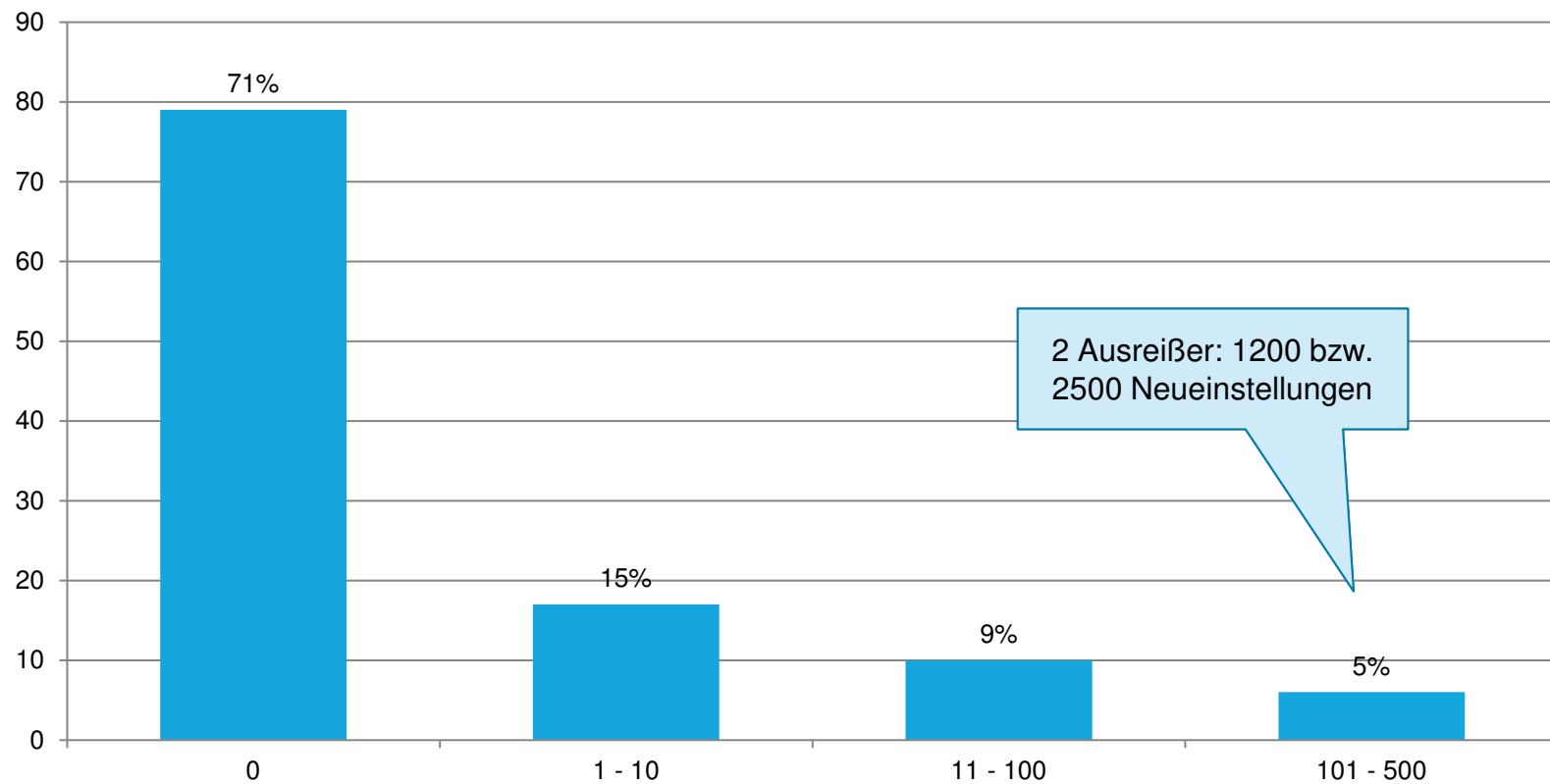


Mittelwert (ohne Ausreißer): 40 Neueinstellungen
Mittelwert (mit Ausreißer): 128 Neueinstellungen

Median: 7 Neueinstellungen
Median: 8 Neueinstellungen

n=37

GEPLANTE NEUEINSTELLUNGEN 2021

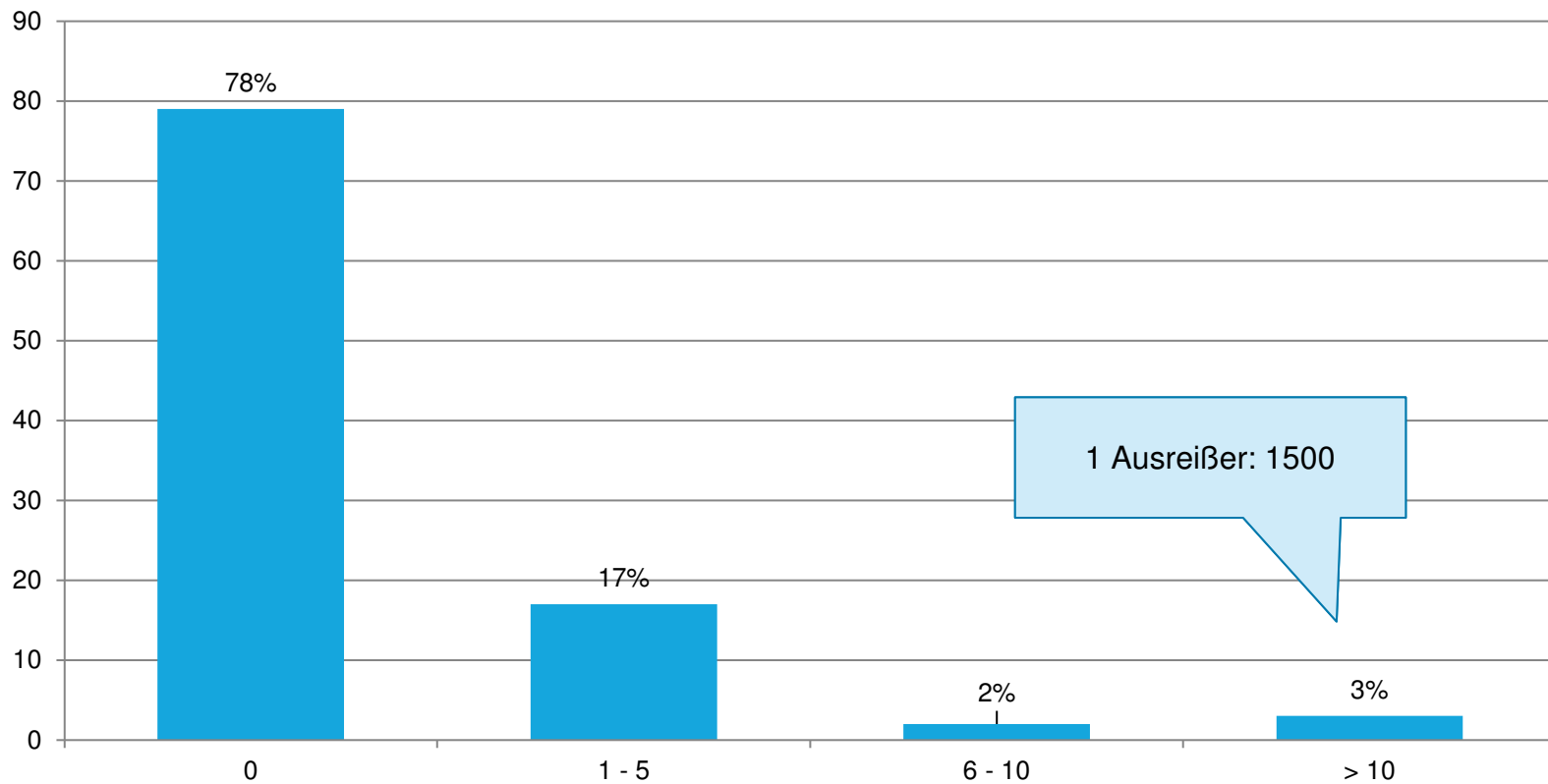


Mittelwert (ohne Ausreißer): 44 Neueinstellungen
Mittelwert (mit Ausreißer): 153 Neueinstellungen

Median: 7 Neueinstellungen
Median: 10 Neueinstellungen

n=33

ERFOLGTE TRENNUNG VON BESCHÄFTIGTEN 2020

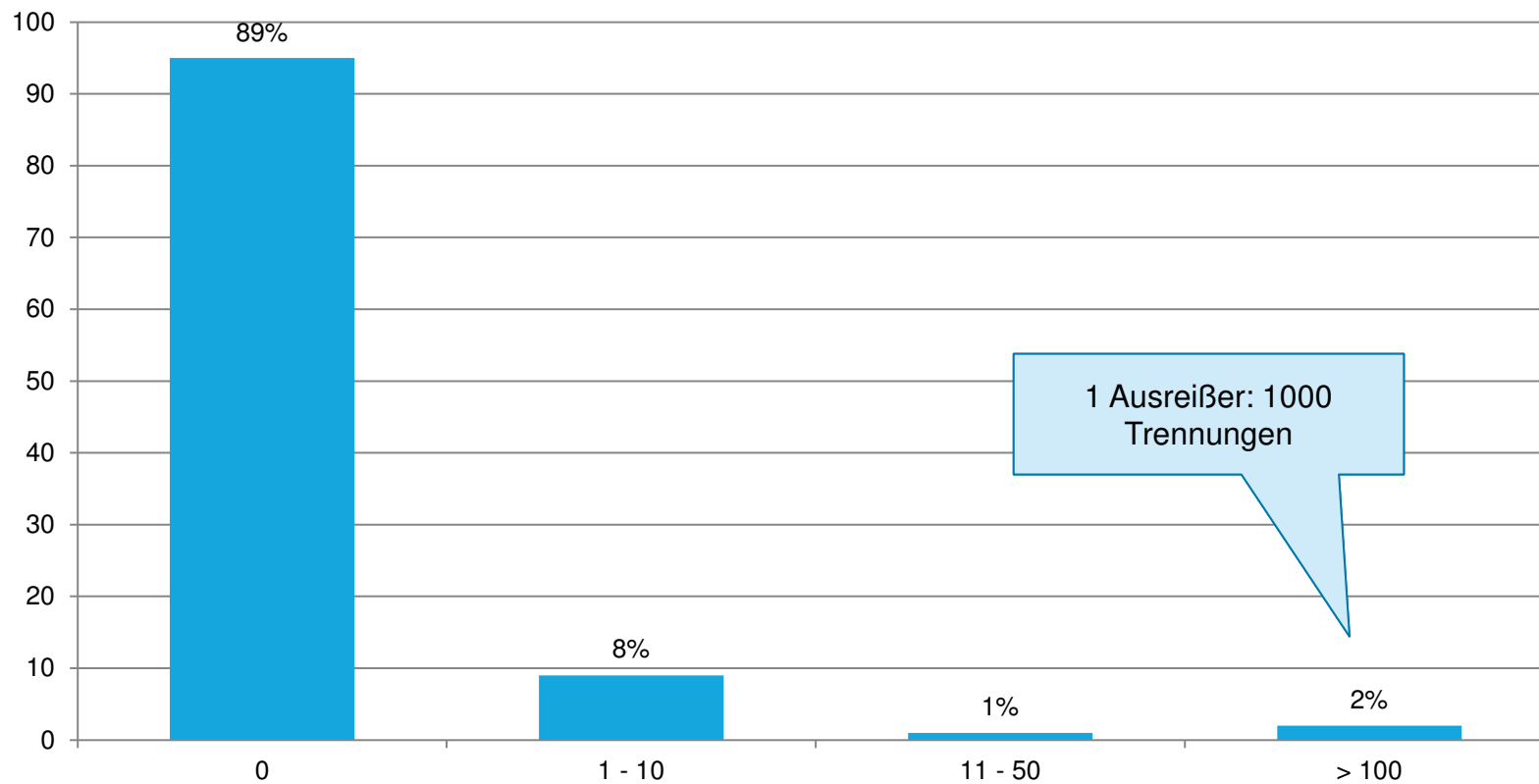


Mittelwert (ohne Ausreißer): 6 Trennungen
Mittelwert (mit Ausreißer): 19 Trennungen

Median: 0 Trennung
Median: 0 Trennung

n=32

GEPLANTE TRENNUNG VON BESCHÄFTIGTEN 2021



Mittelwert (ohne Ausreißer): 3 Trennungen
Mittelwert (mit Ausreißer): 12 Trennungen

Median: 0 Trennung
Median: 0 Trennung

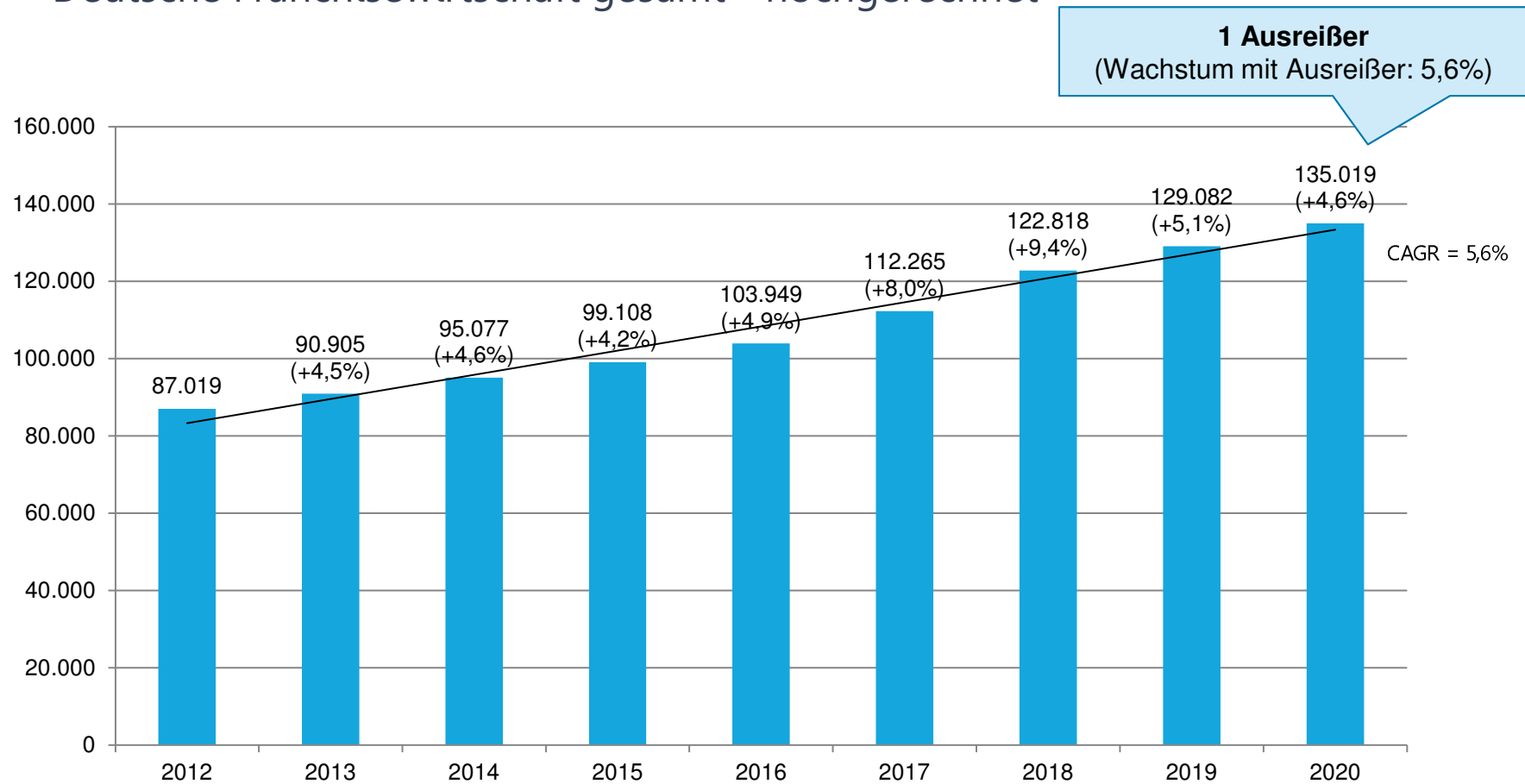
n=32

AGENDA

- Rahmendaten & Studiendesign
- Deutsche Franchisewirtschaft auf einen Blick
- Systementwicklung
- Geografie & Internationalisierung
- Franchisepartner
- Betriebe
- Beschäftigte im Franchisesystem
- **Umsatz & Kosten**

UMSATZENTWICKLUNG

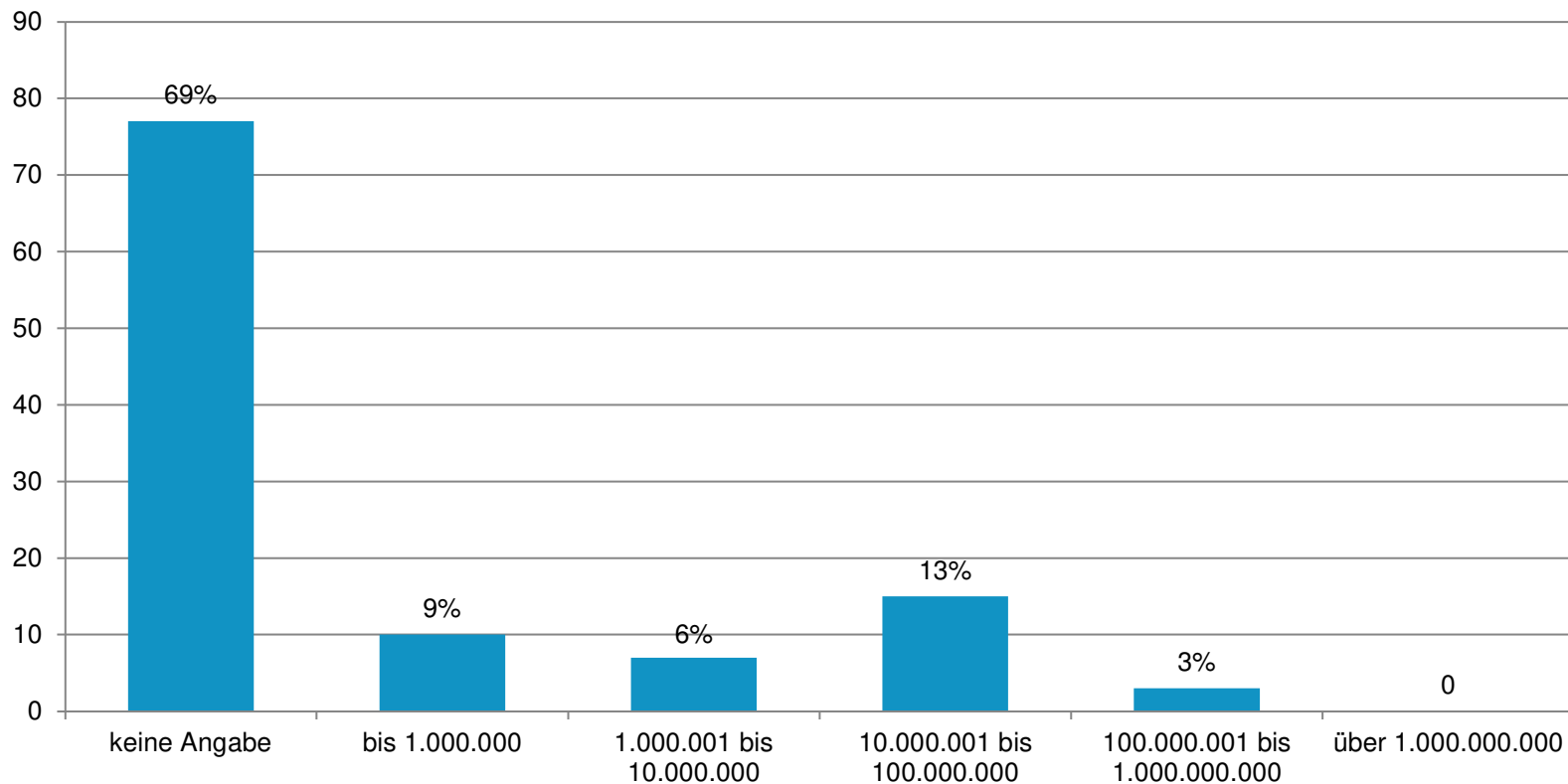
Deutsche Franchisewirtschaft gesamt - hochgerechnet



Langfristiges durchschnittliches jährliches Wachstum: 5,6%

n(2020)=35

VERTEILUNG JAHRES-NETTO-UMSATZ IM BEFRAGUNGSSAMPLE

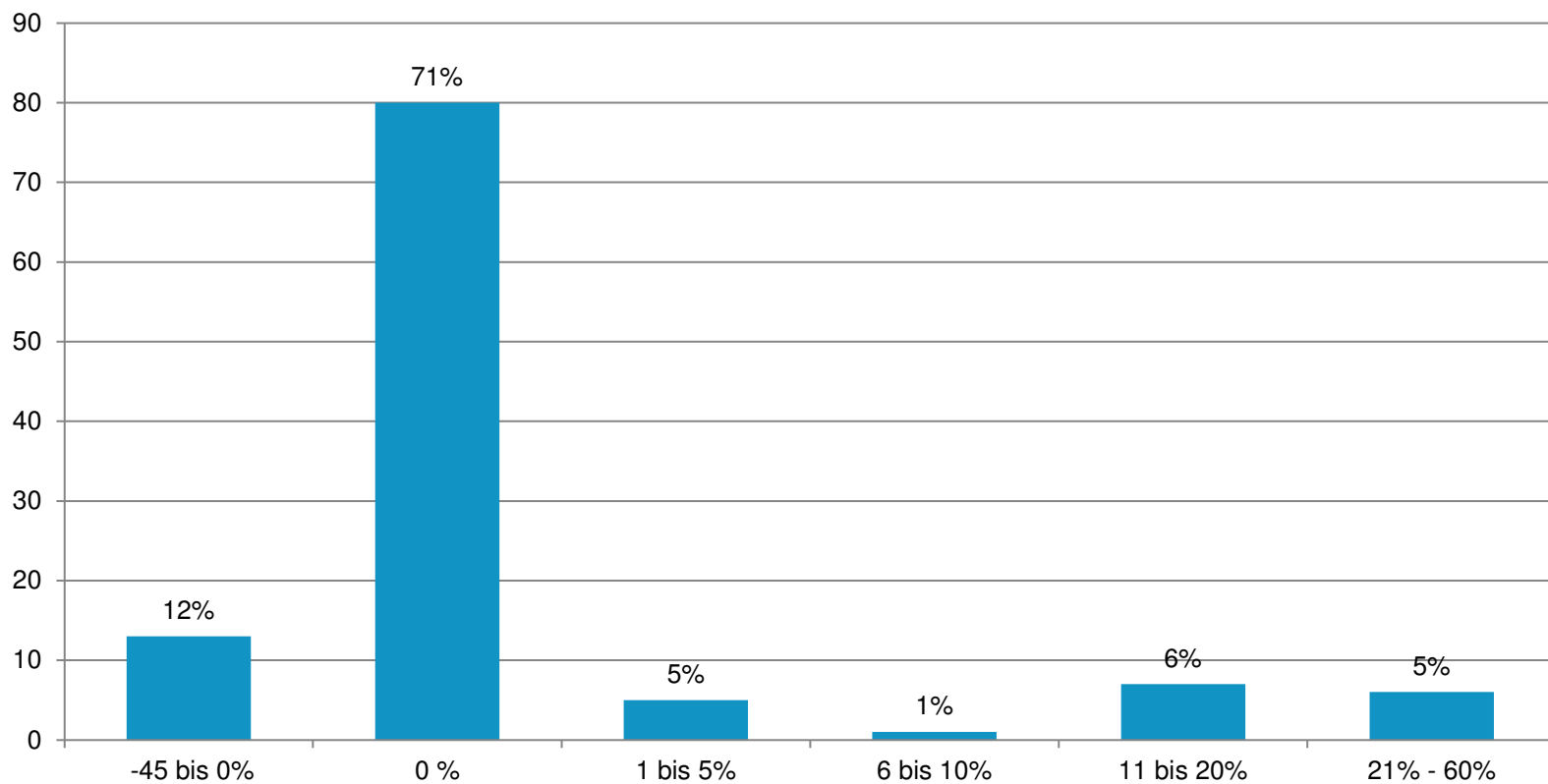


Mittelwert: 42.158.543 Euro

Median: 15.000.000 Euro

n=35

UMSATZENTWICKLUNG VON 2019 AUF 2020 IN PROZENT

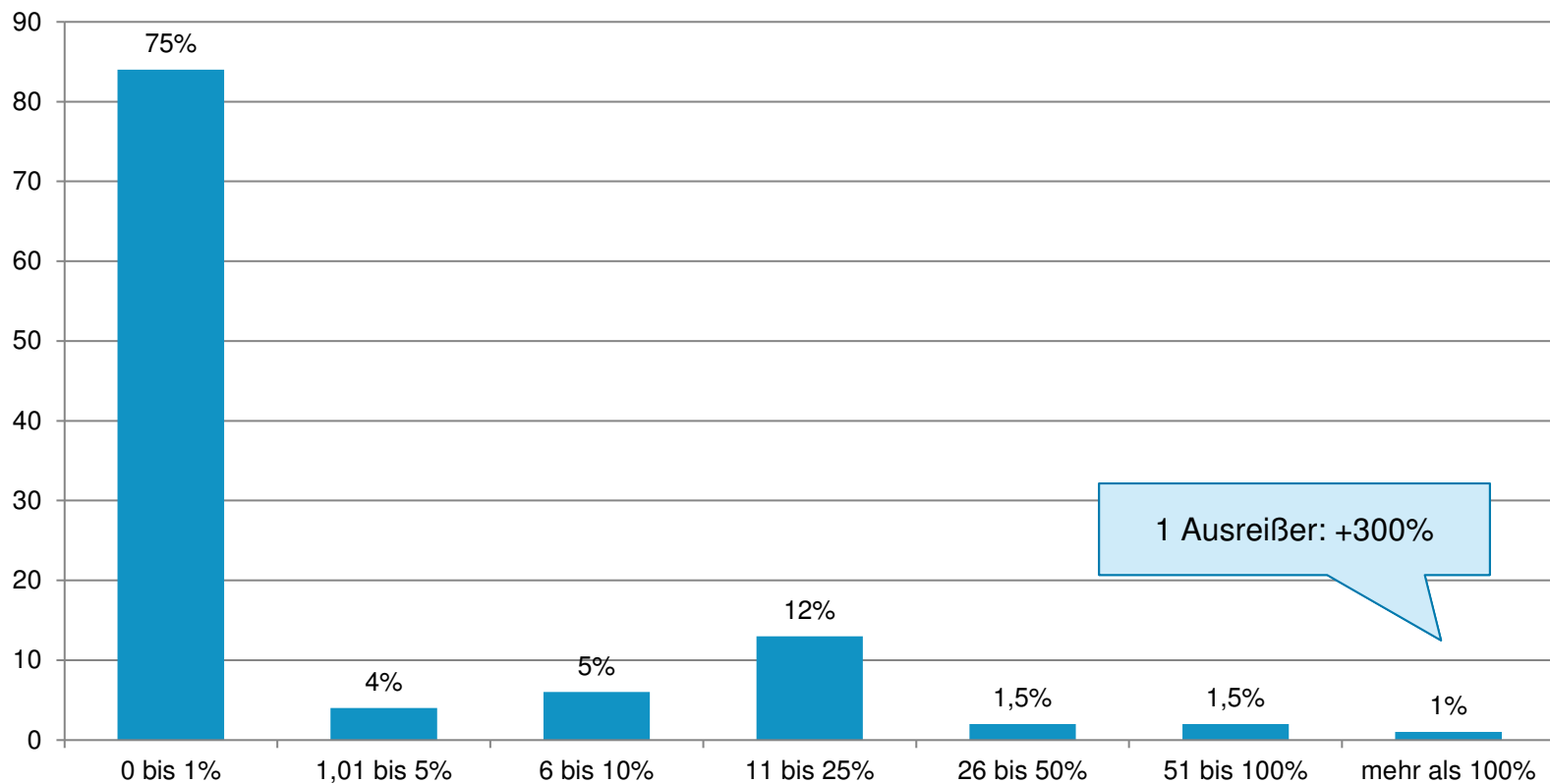


Mittelwert: 0,8%

Median: 0%

n=112

ERWARTETE UMSATZENTWICKLUNG VON 2020 AUF 2021

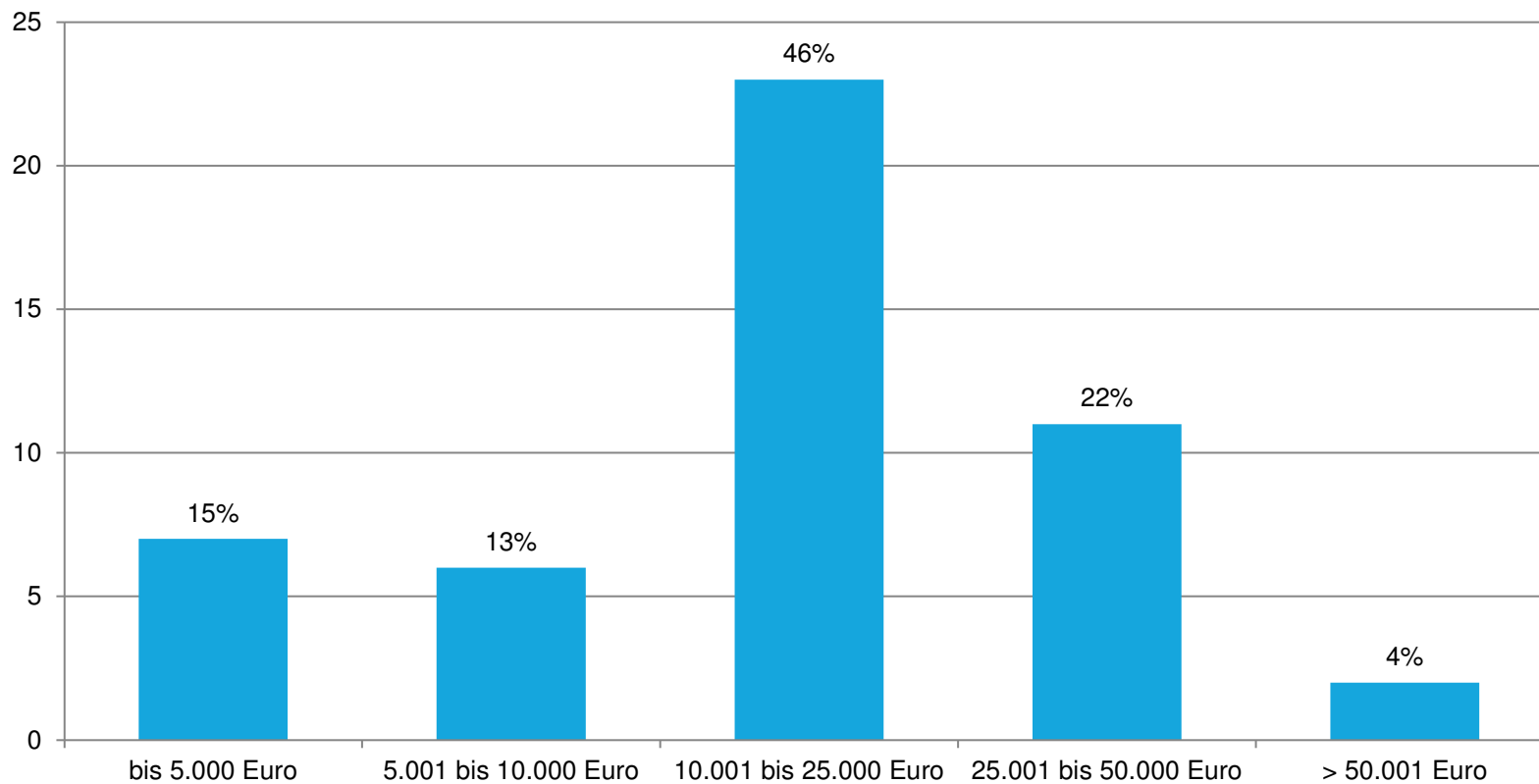


Mittelwert (ohne Ausreißer): 4,7%
Mittelwert (mit Ausreißer): 7,3%

Median: 0%
Median: 0%

n=112

VERTEILUNG DER EINSTIEGSGEBÜHR (EINMALIG) IM BEFRAGUNGSSAMPLE

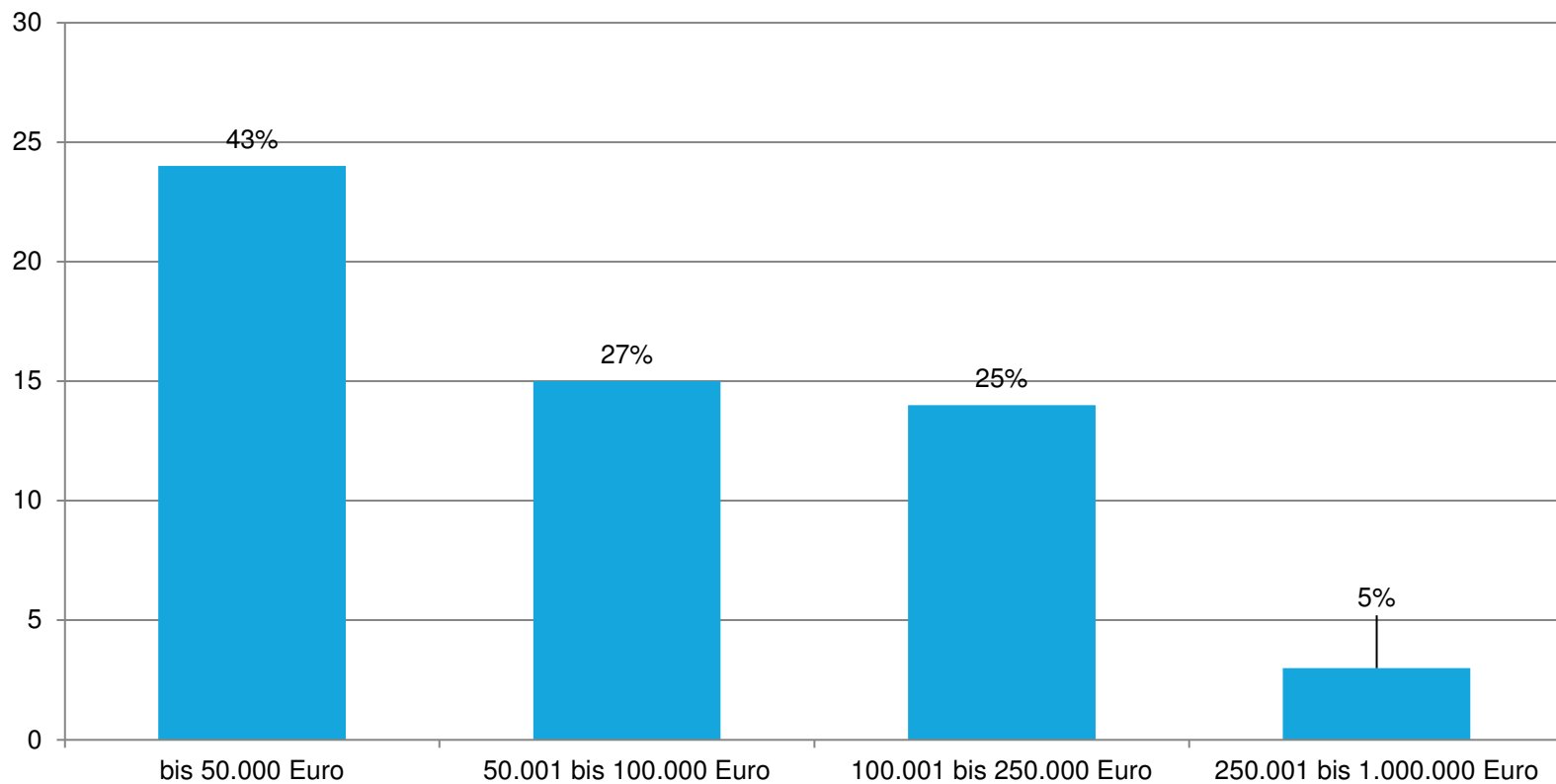


Mittelwert: 19.594 Euro

Median: 15.000 Euro

n=49

VERTEILUNG DER START-INVESTITIONSSUMME IM BEFRAGUNGSSAMPLE

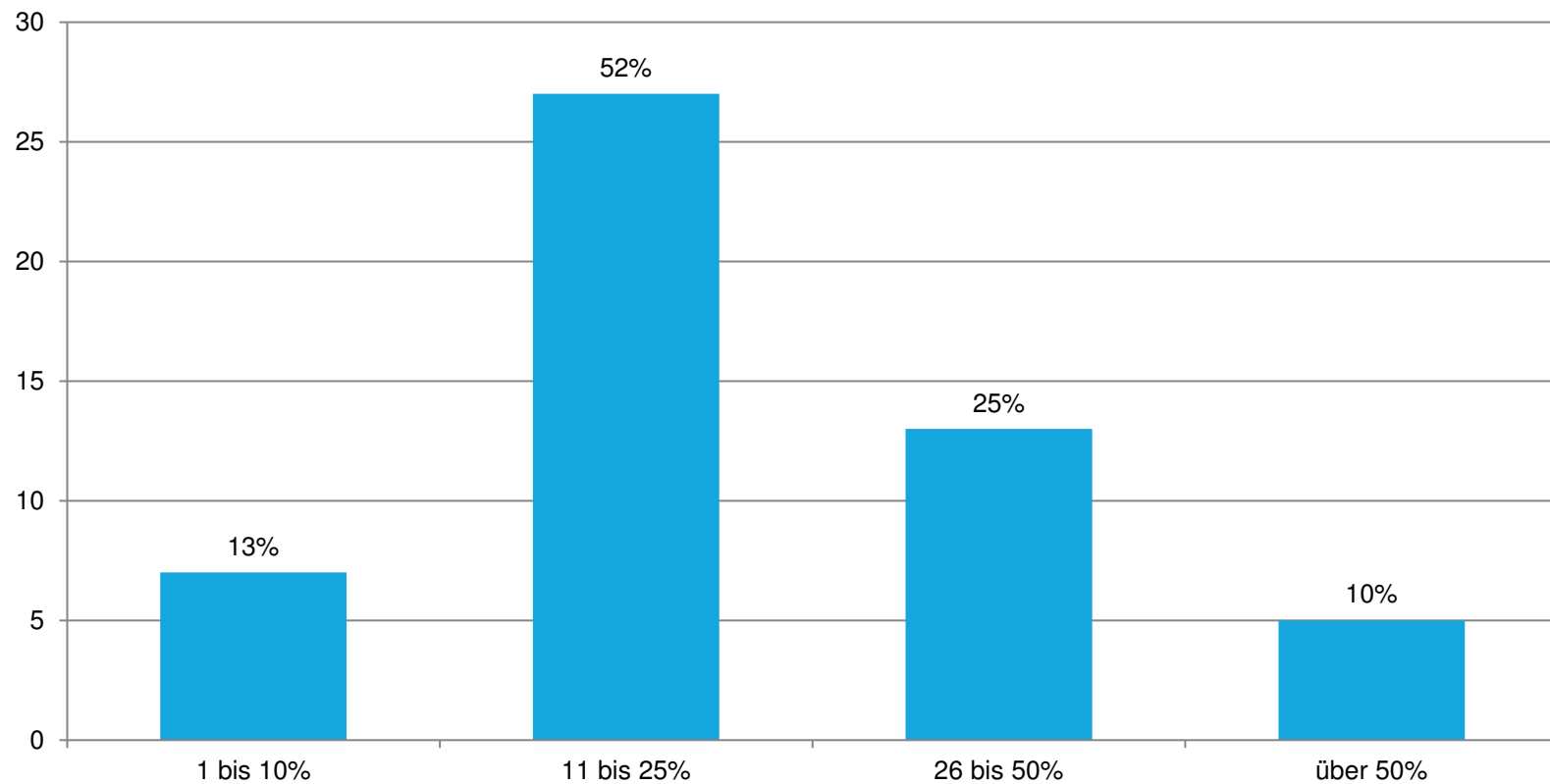


Mittelwert: 104.163 Euro

Median: 72.500 Euro

n=56

ERFORDERLICHE EIGENKAPITALQUOTE



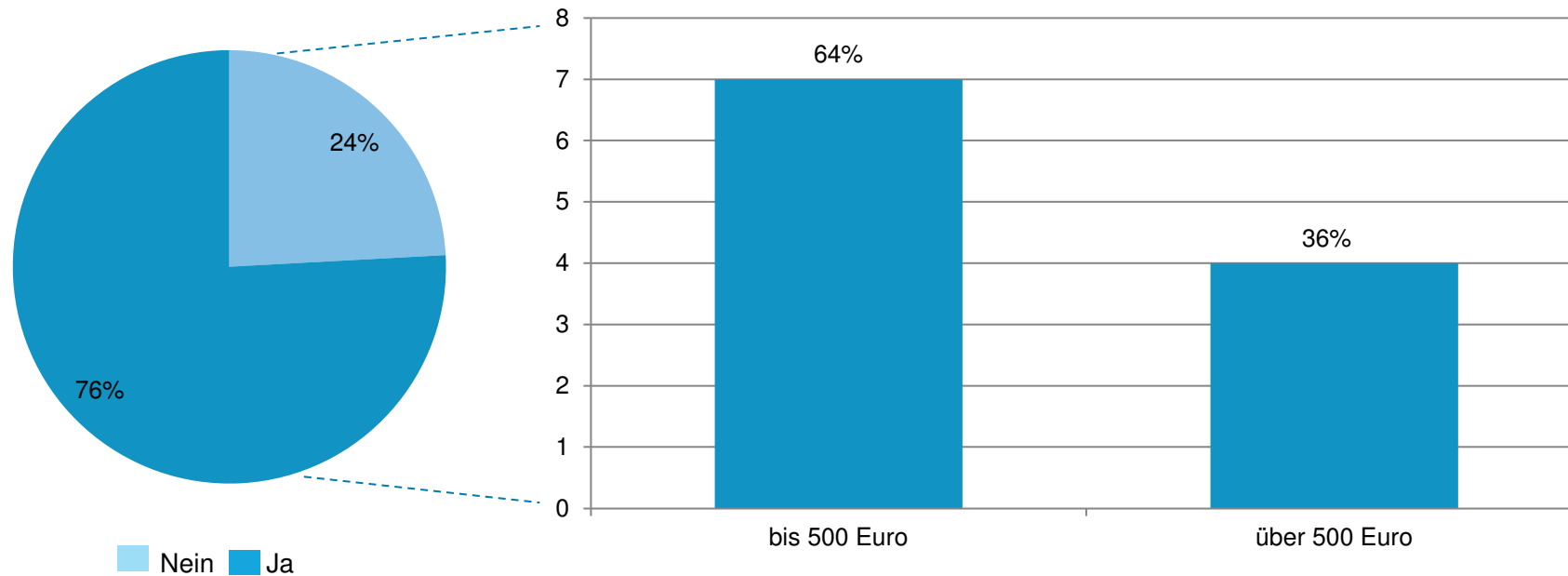
Mittelwert: 27%

Median: 20%

n=52

FRANCHISEGEBÜHR

Fixe monatliche Gebühr Höhe der monatlichen Gebühr (in Euro)



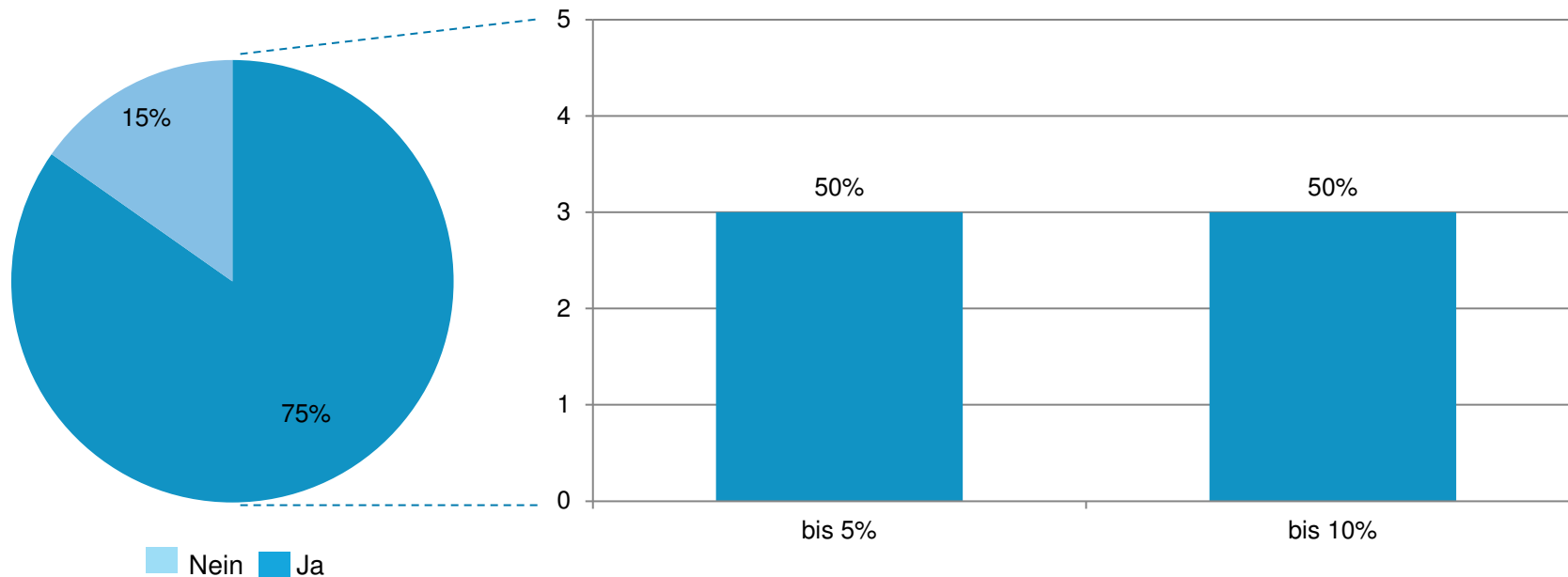
Mittelwert: 509 Euro

Median: 500 Euro

n=58

FRANCHISEGEBÜHR

Umsatzabhängige Gebühr Höhe der umsatzabhängigen Gebühr (in %)



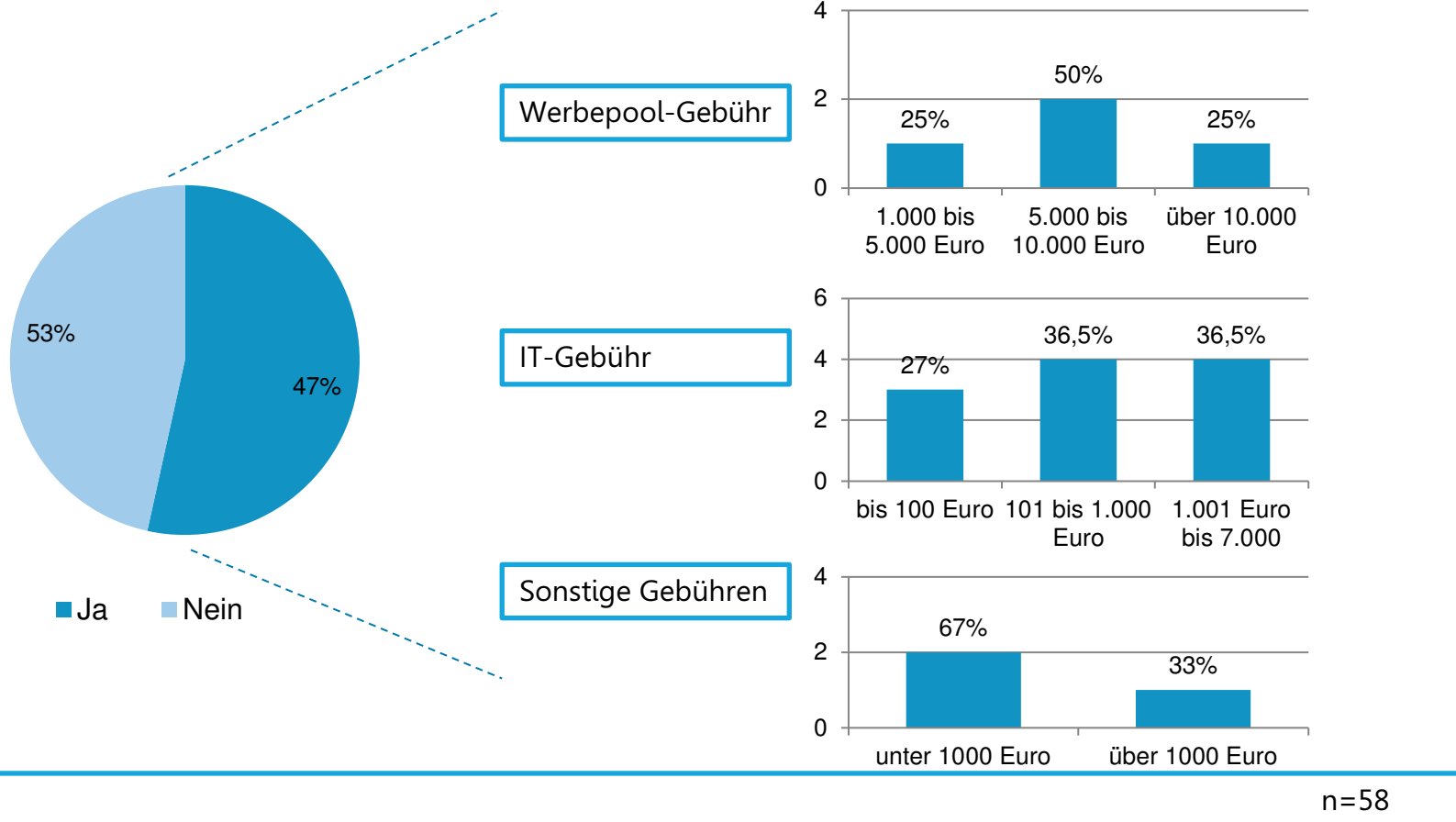
Mittelwert: 6 %

Median: 7 %

n=59

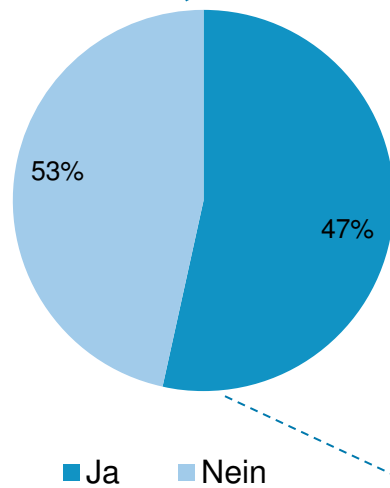
SONSTIGE UMLAGEN

Höhe der umsatzabhängigen Gebühr (in Euro)

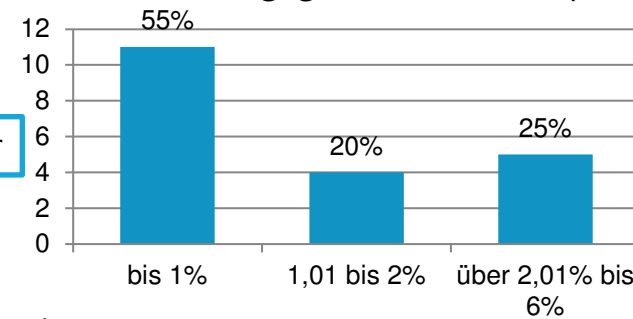


SONSTIGE UMLAGEN

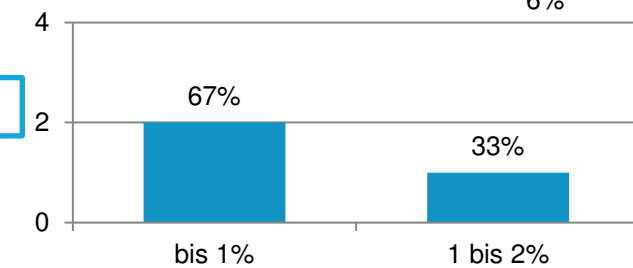
Höhe der umsatzabhängigen Gebühr (in %)



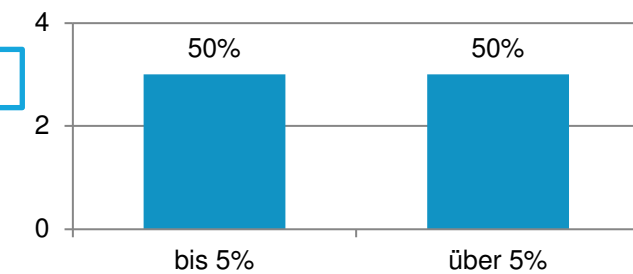
Werbepool-Gebühr



IT-Gebühr

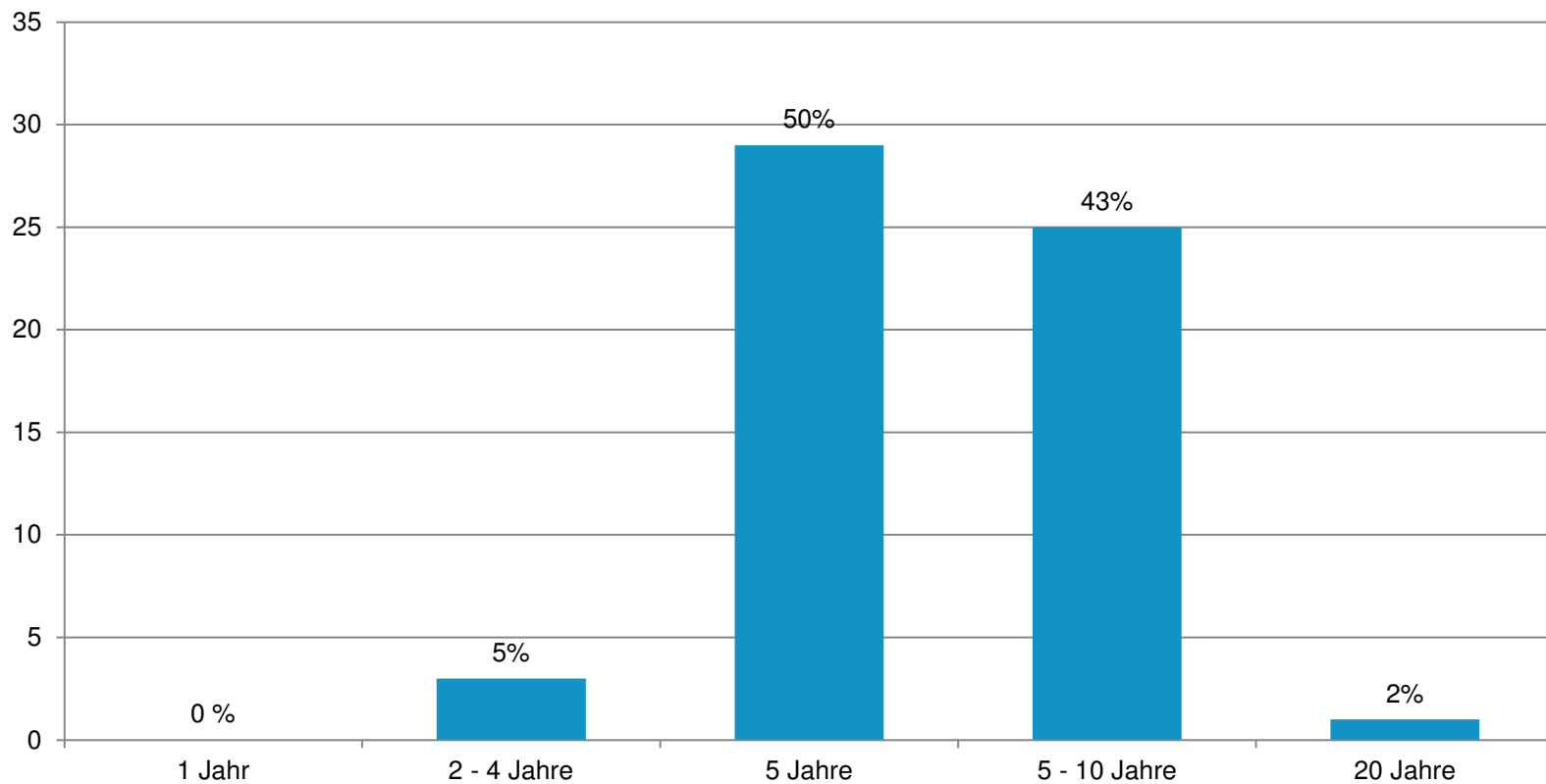


Sonstige Gebühren



n=58

LAUFZEIT DER FRANCHISEVERTRÄGE



Mittelwert: 7 Jahre

Median: 5 Jahre

n=58



QUALITÄTSSYSTEME VEREINT.



digital business
university
of applied sciences

KONTAKT PROF. DR. ACHIM HECKER

DIGITAL BUSINESS UNIVERSITY OF APPLIED SCIENCES
ORANIENSTRASSE 185
10999 BERLIN

Mail: achim.hecker@dbuas.de
Tel: 030 403671 444